



โรงพยาบาลกระบี่

KRABI HOSPITAL



ค่านิยม :

CORE VALUES | MOPH

Mastery
เป็นนายตนเอง

Originality
เร่งสร้างสิ่งใหม่

People centered
ใส่ใจประชาชน

Humility
อ่อนน้อมถ่อมตน



นโยบายมุ่งเน้น ปี 2568



Agenda based

- นโยบายกระทรวงสาธารณสุข
- นโยบาย 30 บาท รักษาทุกที่
- ยาเสพติด



Functional based

- โรคไม่ติดต่อ NCD : เบาหวาน ความดันโลหิตสูง (DM/HT)



Area based

- ไข้เลือดออก

5 Excellences



P&P Excellence

- ระบบบริการสุขภาพปฐมภูมิ
- ส่งเสริมสุขภาพ โดยใช้ Lifestyle Medicine การปรับวิถีชีวิต เพื่อพิชิตสุขภาพดี



Service Excellence

- การพัฒนาระบบบริการสุขภาพ Service plan
- ความปลอดภัยนักท่องเที่ยว (กระบี่เมืองท่องเที่ยวปลอดภัย)



People Excellence

- การสร้างขวัญกำลังใจบุคลากร



Governance Excellence

- การเชื่อมโยงข้อมูล ที่ยังเป็นปัญหา /ส่งต่อข้อมูลไม่ได้
- การบริหารจัดการดูแลเครือข่ายแบบบูรณาการ
- องค์กรคุณธรรม



Health Economic Excellence

- ส่งเสริมด้านการแพทย์แผนไทย ผลิตภัณฑ์และบริการสุขภาพ

เข็มมุ่ง โรงพยาบาลกระบี่ 2568

• Safety culture

1. การระบุตัวผู้รับบริการ ให้ถูกต้อง (Patient identification)
2. การสื่อสาร อย่างเป็นมิตร (Mediation)
3. การควบคุมการติดเชื้อ (Infectious control)

• ระบุ ENV

1. ห้องน้ำ (มาตรฐาน HAS)
2. โรงพยาบาลสีเขียว (Green and Clean Hospital)

• Smart Hospital

1. IPD Paperless
2. ระบุ Electronic Back Office

• งานวิจัย/นวัตกรรมทางการแพทย์



นายสุรัตน์ ตันตักวรวงศ์
ผู้อำนวยการโรงพยาบาลกระบี่

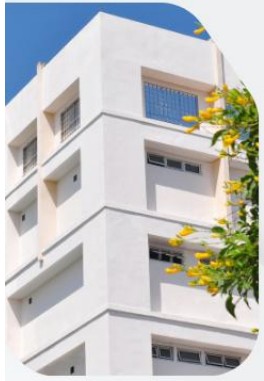
075 626 700

KRABIHOSPITAL

WWW.KRABIHOSPITAL.GO.TH



จัดทำโดย : กลุ่มงานยุทธศาสตร์และแผนงานโครงการ



โรงพยาบาลกระบี่ KRABI HOSPITAL



ค่านิยม :

CORE VALUES | MOPH

Mastery
เป็นนายตนเอง

Originality
เร่งสร้างสิ่งใหม่

People centered
ใส่ใจประชาชน

Humility
อ่อนน้อมถ่อมตน

วิสัยทัศน์
VISION

โรงพยาบาลคุณภาพชั้นนำ
ระดับสากล ประชาชนศรัทธา

พันธกิจ
MISSION

อัตลักษณ์
โรงพยาบาลกระบี่

ชื่อสัตย์

KBH

ประหยัด

ใจ
อาหาร



- พัฒนาคุณภาพ
ด้านการแพทย์และ
การสาธารณสุขอย่างยั่งยืน



- บริหารจัดการ
โรงพยาบาลกระบี่
เป็นองค์กรสมรรถนะสูง



- เป็นแหล่งการเรียนการสอน
บุคลากร ทางการแพทย์
และการสาธารณสุข



- วิจัยและพัฒนา นวัตกรรม
เทคโนโลยีที่ทันสมัย
ด้านการแพทย์และ
การสาธารณสุข

☎ 075 626 700

f KRABIHOSPITAL

🌐 WWW.KRABIHOSPITAL.GO.TH

🏢 จัดทำโดย : กลุ่มงานยุทธศาสตร์และแผนงานโครงการ



ตาวนิโหลดเอกสาร