



**KRABI HOSPITAL**  
โรงพยาบาลกระบี่

**ปี 2566**



# แผนพัฒนาบุคลากร

## HUMAN RESOURCE DEVELOPMENT PLAN



กลุ่มงานพัฒนาทรัพยากรบุคคล  
HUMAN RESOURCE DEVELOPMENT

กลุ่มภารกิจด้านพัฒนาระบบบริการและสนับสนุนบริการสุขภาพ



075-626700 ต่อ 1057



### ประกาศโรงพยาบาลกระบี่

เรื่อง แผนพัฒนาบุคลากร โรงพยาบาลกระบี่ ประจำปีงบประมาณ ๒๕๖๖

(Human Resource Development Plan ๒๐๒๓)

ด้วยกลุ่มงานพัฒนาทรัพยากรบุคคล กลุ่มภารกิจพัฒนาระบบบริการและสนับสนุนบริการสุขภาพ ได้ดำเนินการจัดทำแผนพัฒนาบุคลากร โรงพยาบาลกระบี่ ประจำปีงบประมาณ ๒๕๖๖ (Human Resource Development Plan ๒๐๒๓) ซึ่งได้ผ่านการพิจารณาอนุมัติจากคณะกรรมการบริหาร และพัฒนาบุคลากรโรงพยาบาลกระบี่ (HRF) แล้ว

เพื่อให้การจัดทำแผนพัฒนาบุคลากร โรงพยาบาลกระบี่ ประจำปีงบประมาณ ๒๕๖๖ (Human Resource Development Plan ๒๐๒๓) สามารถดำเนินการพัฒนาให้บรรลุวัตถุประสงค์และเป้าหมายที่วางไว้ได้อย่างมีประสิทธิภาพและเกิดประโยชน์สูงสุด จึงขอประกาศใช้แผนพัฒนาบุคลากร โรงพยาบาลกระบี่ ประจำปีงบประมาณ ๒๕๖๖ (Human Resource Development Plan ๒๐๒๓) ต่อไป

จึงประกาศมาให้ทราบโดยทั่วกัน

ประกาศ ณ วันที่ ๒๐ ธันวาคม ๒๕๖๕

(นายสุรรัตน์ ตันติทวีรกุล)  
ผู้อำนวยการโรงพยาบาลกระบี่



## คำนำ

บุคลากรโรงพยาบาลกระบี่เป็นสินทรัพย์อันมีค่าอย่างยิ่งขององค์กรยิ่งพัฒนา ก็จะยิ่งทำให้มีคุณค่ามากขึ้น การพัฒนาบุคลากรที่สอดคล้องกับภารกิจหลักขององค์กร และความก้าวหน้าในงานอาชีพของแต่ละบุคคลจึงเป็นสิ่งที่จำเป็น เพื่อเป็นมาตรฐานในการประเมินศักยภาพของเจ้าหน้าที่ เพื่อให้เกิดการทำงานอย่างมีประสิทธิภาพบรรลุเป้าหมายขององค์กรในการดูแลประชาชนให้มีสุขภาพที่ดี การพัฒนาบุคลากรจำเป็นต้องทำในบุคลากรทุกระดับ ทุกหน่วยงานอย่างต่อเนื่องตลอดเวลา เพื่อสร้างวัฒนธรรมขององค์กรแห่งการเรียนรู้ที่ยั่งยืน

แผนพัฒนาบุคลากร ปี ๒๕๖๖ เล่มนี้ได้จากการรวบรวมแผนความต้องการประชุม ฝึกอบรมและการลาศึกษาต่อจากแต่ละกลุ่มภารกิจ แผนงาน/โครงการที่เกี่ยวกับการพัฒนาบุคลากร ที่สอดคล้องกับนโยบายกระทรวงสาธารณสุขและนโยบายของโรงพยาบาล

หวังว่าแผนพัฒนาบุคลากร ปี ๒๕๖๖ คงเป็นประโยชน์ต่อหน่วยงานของท่านในการติดตามความก้าวหน้าของการพัฒนาบุคลากรให้เป็นไปตามแผนที่กำหนดไว้ และเป็นแนวทางในการทบทวนแผนการประชุม/ฝึกอบรม ลาศึกษาต่อและแผนงาน/โครงการ สำหรับการพัฒนาบุคลากรในปีต่อไป

(นายสัญญา สุระ)

หัวหน้ากลุ่มภารกิจด้านพัฒนาระบบบริการและสนับสนุนบริการสุขภาพ

วันที่ ๒๐ ธันวาคม พ.ศ.๒๕๖๕



## สารบัญ

| สารบัญ  | หน้า |
|---|------|
| ประกาศโรงพยาบาลกระบี่.....  | ก    |
| คำนำ.....   | ข    |
| สารบัญ.....   | ค    |
| ข้อมูลทั่วไปโรงพยาบาลกระบี่.....  | ด    |
| แผนพัฒนาศักยภาพบุคลากร ปีงบประมาณ ๒๕๖๖  |      |
| รหัส R (Residency) แผนการฝึกอบรมเฉพาะทาง แพทย์ประจำบ้าน.....  | ๕    |
| รหัส TS (Training Specialist) แผนการฝึกอบรมเฉพาะทาง.....  | ๖    |
| รหัส E (Education) แผนการลาศึกษาต่อ.....  | ๑๐   |
| รหัส EP (Executive program ) แผนฝึกอบรมหลักสูตรผู้บริหาร.....   | ๑๑   |
| รายชื่อผู้เข้ารับการอบรมหลักสูตรผู้บริหารการสาธารณสุขระดับต้น.....                                      | ๑๒   |
| รายชื่อผู้เข้ารับการอบรมหลักสูตรผู้บริหารการสาธารณสุขระดับต้น.....                                      | ๑๓   |
| แผนการจ้างลูกจ้างชั่วคราว.....  | ๑๔   |
| <br>  |      |
| ภาคผนวก   |      |
| คำสั่งแต่งตั้งคณะกรรมการบริหารและพัฒนาบุคลากร.....  | ง    |
| ระเบียบโรงพยาบาลกระบี่ ว่าด้วยการประชุม อบรม สัมมนา ระยะสั้น<br>ของบุคลากรโรงพยาบาลกระบี่ พ.ศ.๒๕๖๕..... | ฉ    |
| ใบสมัครเข้าร่วมประชุม อบรม สัมมนา โรงพยาบาลกระบี่.....  | ญ    |
| ตัวอย่าง การเขียนใบสมัครเข้าร่วมประชุม อบรม สัมมนา โรงพยาบาลกระบี่.....                                 | ฎ    |



# KRABI HOSPITAL

## โรงพยาบาลกระบี่

แผนพัฒนาบุคลากร ปีงบประมาณ 2566  
Human Resource Development Plan 2023

### ข้อมูลพื้นฐานองค์กร



|                |  |
|----------------|--|
| ชื่องค์กร      | โรงพยาบาลกระบี่<br>(KRABI HOSPITAL)  |
| สถานที่ตั้ง    | เลขที่ ๓๒๕ ถนนอุตรกิจ ตำบลปากน้ำ อำเภอเมือง จังหวัดกระบี่ ๘๑๐๐๐  |
| โทรศัพท์       | (๐๗๕) ๖๒๖๗๐๐   |
| โทรสาร         | (๐๗๕) ๖๑๑๒๐๒   |
| Homepage       | <a href="http://www.krabihospital.go.th">http://www.krabihospital.go.th</a>  |
| Intranet       | <a href="http://khinfo/intra">http://khinfo/intra</a>  |
| ขนาดและพื้นที่ | โรงพยาบาลกระบี่เป็นโรงพยาบาลทั่วไป (ระดับ S) ขนาด ๓๔๑ เตียง<br>สังกัดสำนักงานปลัดกระทรวงสาธารณสุข<br>มีพื้นที่ทั้งหมด ๕๗ ไร่ |



### วิสัยทัศน์ (VISION)

“โรงพยาบาลคุณภาพชั้นนำระดับสากล ประชาชนศรัทธา”

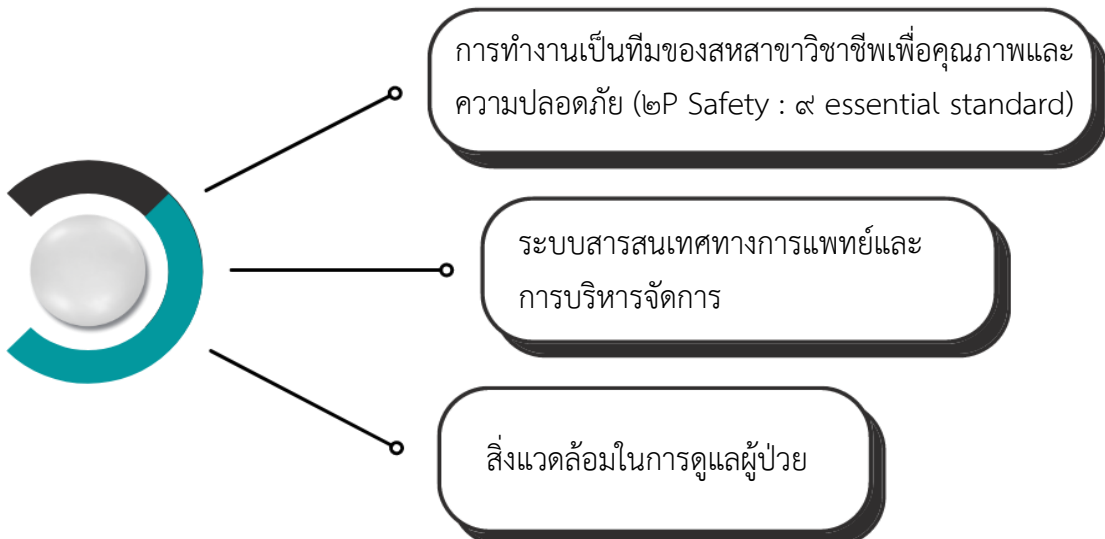
### พันธกิจ (MISSION)

- พัฒนาคุณภาพด้านการแพทย์และการสาธารณสุขอย่างยั่งยืน
- บริหารจัดการโรงพยาบาลกระบี่เป็นองค์กรสมรรถนะสูง
- วิจัยและพัฒนา นวัตกรรม เทคโนโลยีที่ทันสมัย  
ด้านการแพทย์และการสาธารณสุข
- ให้บริการด้วยหัวใจความเป็นมนุษย์

### ค่านิยม

“พัฒนาก้าวไกล ใส่ใจบริการ”

### เข็มมุ่ง ๒๕๖๖







## อัตลักษณ์โรงพยาบาลกระบี่



ชื่อเสียง



ประหยัด



เอื้ออาทร

## นโยบายผู้อำนวยการ (POLICY)

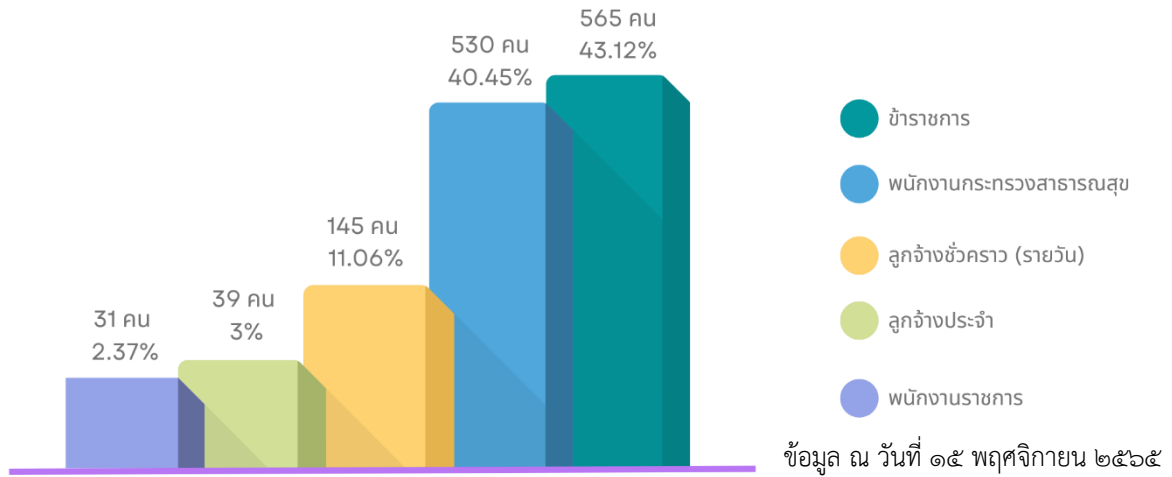
นโยบายและแนวทางการดำเนินงาน นายแพทย์สุรรัตน์ ตันตทิวีวรกุล ผู้อำนวยการโรงพยาบาลกระบี่ ประจำปีงบประมาณ ๒๕๖๖

- |                         |   |
|-------------------------|---|
| ๑. มุ่งเน้นผู้รับบริการ | ...บริการด้วยหัวใจความเป็นมนุษย์                      |
| ๒. ธรรมเนียมปฏิบัติ     | ...บริหารด้วยหลักธรรมาภิบาล โปร่งใส สุจริต ในทุกระดับ |
| ๓. คุณภาพ               | ...พัฒนาคุณภาพและรูปแบบบริการ                         |
| ๔. องค์การแห่งความสุข   | ...พัฒนาสู่องค์กรแห่งความสุข งานได้ผลคนเป็นสุข        |
| ๕. Green hospital       | ...อนุรักษ์สิ่งแวดล้อมในองค์กร                        |
| ๖. สร้างศรัทธาแก่ชุมชน  | ...ชุมชนสัมพันธ์                                      |

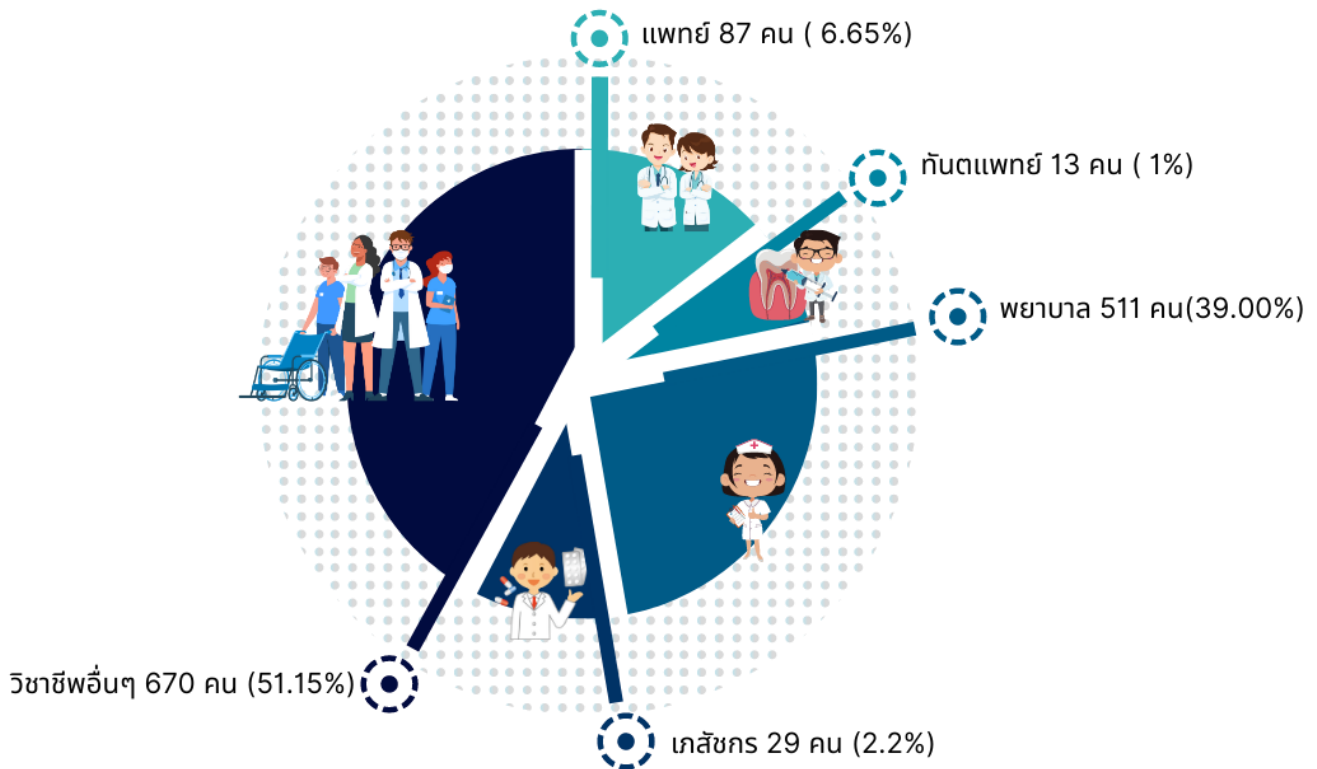
## นโยบายเสริมสร้างวัฒนธรรมองค์กร ประจำปี ๒๕๖๖ ตามอัตลักษณ์ โรงพยาบาลกระบี่

| ชื่อเสียง   | ประหยัด  | เอื้ออาทร   |
|---|--|---|
| <p><b>โรงพยาบาลสีขาว</b></p> <ul style="list-style-type: none"> <li>ตรงต่อเวลา</li> <li>ปฏิบัติตามระเบียบ/วินัยราชการ</li> <li>ไม่มีผลประโยชน์ทับซ้อน (ไม่ทุจริต)</li> <li>ไม่หาผลประโยชน์ใส่ตน จากการประกอบวิชาชีพ</li> <li>ปฏิบัติตามระเบียบพัสดุ การจัดซื้อจัดจ้าง</li> <li>ธรรมาภิบาลในด้านบุคคล (คัดเลือก แต่งตั้ง ประเมิน)</li> <li>ไม่ยุ่งเกี่ยวยาเสพติดให้โทษทุกชนิด</li> <li>รับผิดชอบข้อมูล เวชระเบียนที่ถูกต้อง</li> </ul> | <p><b>โรงพยาบาลสีเขียว</b></p> <ul style="list-style-type: none"> <li>รู้จักประหยัด น้ำ ไฟฟ้า</li> <li>รักษาสีสิ่งแวดล้อม (สะอาด/ทิ้งขยะลงถัง/คัดแยกขยะ)</li> <li>ลดการใช้โฟม/พลาสติก</li> <li>ดูแลบำรุงรักษาสถานที่ สิ่งแวดล้อม</li> <li>เครื่องมือแพทย์</li> <li>ใช้ยา/LAB/X-ray อย่างสมเหตุสมผล</li> <li>ลดการใช้กระดาษ ใช้ recycle</li> <li>อาหารที่มีประโยชน์</li> <li>เพิ่มพื้นที่สีเขียว</li> </ul> | <p><b>โรงพยาบาลสีชมพู</b></p> <ul style="list-style-type: none"> <li>ยิ้มทัก สวัสดี</li> <li>รัก คนไข้</li> <li>รัก ผู้ร่วมงาน</li> <li>รัก ชุมชน (ให้ความรู้ชุมชน)</li> <li>จิตบริการ</li> <li>ทำนุบำรุงศาสนา</li> <li>อ่อนน้อมถ่อมตน</li> <li>รักษาพยาบาลที่มีศักยภาพดูแลทุกมิติ</li> </ul> |

อัตรากำลังโรงพยาบาลกระบี่ ปี ๒๕๖๕



บุคลากรจำแนกตามวิชาชีพโรงพยาบาลกระบี่ ปี ๒๕๖๕







แผนการฝึกอบรมเฉพาะทาง ประจำปีงบประมาณ ๒๕๖๖  
แพทย์ประจำบ้าน (Residency)

| รายการ<br>รหัส | รหัส<br>สาขา | หลักสูตรอบรมเฉพาะทาง   | จำนวน |      | รายชื่อแพทย์เข้าเรียน      | สถานะแพทย์ผู้สมัคร      | โรงพยาบาลต้นสังกัด     | แหล่งงบประมาณ |         | หมายเหตุ           |
|----------------|--------------|------------------------|-------|------|----------------------------|-------------------------|------------------------|---------------|---------|--------------------|
|                |              |                        | ปี    | (คน) |                            |                         |                        | ทุนเขต        | ทุน รพ. |                    |
| R๐๐๑           | วค๑๒๑        | เวชศาสตร์ฉุกเฉิน       | ๓ ปี  | ๑    | นางสาวปิยพร อ่อนหวาน       | แพทย์ทั่วไป(จับฉลาก)    | รพ.เกาะลันตา จ.กระบี่  |               | /       | โรงพยาบาลชลบุรี    |
| R๐๐๒           | จพ๑๒๑        | จิตเวชศาสตร์           | ๓ ปี  | ๑    | นางสาวธนาภรณ์ รักงาม       | แพทย์ CPIRD ตรัง        | รพ.รัชฎา จ.ตรัง        |               | /       | รอประกาศผลที่เรียน |
| R๐๐๓           | จพ๑๒๒        | จิตเวชเด็กและวัยรุ่น   | ๔ ปี  | ๑    | นางสาวปวีณ์กร บุญทองแก้ว   | แพทย์ทั่วไป(จับฉลาก)    | รพ.เขาพนม จ.กระบี่     |               | /       | รอประกาศผลที่เรียน |
| R๐๐๔           | วค๑๒๑        | เวชศาสตร์ครอบครัว      | ๓ ปี  | ๑    | นางสาวหนึ่งฤทัย แสงพรหม    | แพทย์ที่ไม่ใช่ทุนรัฐบาล | รพ.กระเสสันธุ์ จ.สงขลา |               | /       | รอประกาศผลที่เรียน |
| R๐๐๕           | วป๒๒๔        | เวชศาสตร์ป้องกัน       | ๓ ปี  | ๑    | นางสาวประกายทิพย์ สังข์ทอง | แพทย์ CPIRD ชุมพร       | รพ.ทุ่งตะโก จ.ชุมพร    |               | /       | รพ.พระปิ่นเกล้า    |
|                |              | (แขนงเวชศาสตร์ทางทะเล) |       |      |                            |                         |                        |               |         |                    |



**แผนการฝึกอบรมเฉพาะทาง (Training Specialist)**

| กลุ่มงาน/<br>กลุ่ม<br>ภารกิจ    | รายการ<br>รหัส | หลักสูตรอบรมเฉพาะทาง  | สาขา Service<br>plan | ยุทธศาสตร์ | กลุ่มเป้าหมาย (ระบุ<br>ชื่อ/วิชาชีพ/ตำแหน่ง<br>ทางการบริหาร) | จำนวน                  |      | ค่าลงทะเบียน       | แหล่งงบประมาณ      |                  | จำนวนบุคลากรที่<br>ผ่านการอบรม   |
|---------------------------------|----------------|---|----------------------|------------|--|------------------------|------|--------------------|--------------------|------------------|----------------------------------|
|                                 |                |   |                      |            |  | วัน                    | (คน) |                    | สนับสนุน<br>จากเขต | เงินบำรุง<br>รพ. |                                  |
| <b>กลุ่มภารกิจด้านการพยาบาล</b> |                |   |                      |            |  |                        |      |                    |                    |                  |                                  |
|                                 | TS๐๐๑          | การพยาบาลเฉพาะทางเวชปฏิบัติฉุกเฉิน                                    | อุบัติเหตุ           | ๑          | พยาบาลวิชาชีพ  | ๔ เดือน                | ๑    | ๖๕,๐๐๐             | /                  |                  | ๗ คน                             |
|                                 | TS๐๐๒          | เวชศาสตร์ไตน้ำ  | อุบัติเหตุ           | ๑          | พยาบาลวิชาชีพ  | ๑-๒ เดือน              | ๑    |                    | /                  |                  | ๑ คน                             |
|                                 | TS๐๐๓          | การพยาบาลเฉพาะทางสาขาเวชปฏิบัติทดแทนไต                                | ไต                   | ๑          | พยาบาลวิชาชีพ  | ๖ เดือน                | ๑    | ๖๕,๐๐๐             | /                  |                  | ๙ คน                             |
|                                 | TS๐๐๔          | การพยาบาลเฉพาะทางผู้ป่วยโรคหลอดเลือดสมอง                              | Stroke               | ๑          | พยาบาลวิชาชีพ  | ๔ เดือน                | ๑    | ๕๐,๐๐๐             | /                  |                  | ๓ คน                             |
|                                 | TS๐๐๕          | การพยาบาลเฉพาะทางสาขาการพยาบาลปรีคัลยกรรม (ไสต<br>ศอ นาสิก)           | ศัลยกรรม             | ๑          | พยาบาลวิชาชีพ  | ๔ เดือน                | ๑    | ๕๐,๐๐๐             | /                  |                  | ๒ คน (ลาออก<br>เดือน พย. ๑ คน)   |
|                                 | TS๐๐๖          | การพยาบาลเฉพาะทางสาขาการพยาบาลปรีคัลยกรรม<br>(ศัลยกรรมทางเดินปัสสาวะ) | ศัลยกรรม             | ๑          | พยาบาลวิชาชีพ  | ๔ เดือน                | ๑    | ๕๐,๐๐๐             | /                  |                  | ๑ คน                             |
|                                 | TS๐๐๗          | การพยาบาลเฉพาะทางสาขาศัลยกรรมประสาท                                   | ศัลยกรรม             | ๑          | พยาบาลวิชาชีพ  | ๔ เดือน                | ๑    | ๕๐,๐๐๐             | /                  |                  | ๓ คน<br>(หน.ศญ.๑ คน)             |
|                                 | TS๐๐๘          | การพยาบาลเฉพาะทางวิกฤติทางศัลยกรรมและการบาดเจ็บ<br>หลายระบบ           | ศัลยกรรม             | ๑          | พยาบาลวิชาชีพ  | ๔ เดือน                | ๑    | ๕๐,๐๐๐             | /                  |                  |                                  |
|                                 | TS๐๐๙          | การพยาบาลเฉพาะทางส่องกล้องทางเดินอาหาร                                | ศัลยกรรม             | ๑          | พยาบาลวิชาชีพ  | ๒ เดือน                | ๑    | ๓๐,๐๐๐             | /                  |                  | ๒ คน                             |
|                                 | TS๐๑๐          | การพยาบาลเฉพาะทางไสต ศอ นาสิก   | ศัลยกรรม             | ๑          | พยาบาลวิชาชีพ  | ๔ เดือน                | ๑    | ๕๐,๐๐๐             | /                  |                  |                                  |
|                                 | TS๐๑๑          | สาขาการพยาบาลผู้ป่วยวิกฤติ (ผู้ใหญ่และผู้สูงอายุ)                     | อายุรกรรม            | ๑          | พยาบาลวิชาชีพ  | ๔ เดือน                | ๒    | ๑๐๐,๐๐๐            | /                  |                  | ๑๙ คน (ICU๘คน<br>อช ๑ คน(ICU๑คน) |
|                                 |                |   |                      |            |  | <b>รวมค่าลงทะเบียน</b> |      | <b>๕๖๐,๐๐๐ บาท</b> |                    |                  |                                  |



**แผนการฝึกอบรมเฉพาะทาง (Training Specialist) (ต่อ)**

| กลุ่มงาน/<br>กลุ่ม<br>ภารกิจ | รายการ<br>รหัส | หลักสูตรอบรมเฉพาะทาง  | สาขา Service<br>plan | ยุทธศาสตร์ | กลุ่มเป้าหมาย (ระบุ<br>ชื่อ/วิชาชีพ/ตำแหน่ง<br>ทางการบริหาร) | จำนวน                  |      | ค่าลงทะเบียน       | แหล่งงบประมาณ      |                  | จำนวนบุคลากรที่<br>ผ่านการอบรม |
|------------------------------|----------------|---|----------------------|------------|--|------------------------|------|--------------------|--------------------|------------------|--------------------------------|
|                              |                |   |                      |            |  | วัน                    | (คน) |                    | สนับสนุน<br>จากเขต | เงินบำรุง<br>รพ. |                                |
|                              | TS๐๑๒          | การพยาบาลเฉพาะทางโรคระบบทางเดินหายใจ                                    | อายุรกรรม            | ๑          | พยาบาลวิชาชีพ  | ๔ เดือน                | ๑    | ๕๐,๐๐๐             | /                  |                  |                                |
|                              | TS๐๑๓          | การพยาบาลผู้ป่วยโรคเรื้อรัง   | อายุรกรรม            | ๑          | พยาบาลวิชาชีพ  | ๔ เดือน                | ๑    | ๕๐,๐๐๐             | /                  |                  |                                |
|                              | TS๐๑๔          | การพยาบาลเฉพาะทางผู้ป่วยวิกฤติทารกแรกเกิด                               | New born             | ๑          | พยาบาลวิชาชีพ  | ๔ เดือน                | ๑    | ๕๐,๐๐๐             | /                  |                  | ๗ คน (NICU ๖ คน)               |
|                              | TS๐๑๕          | การพยาบาลเฉพาะทางการเลี้ยงลูกด้วยนมแม่                                  | แม่และเด็ก           | ๑          | พยาบาลวิชาชีพ  | ๔ เดือน                | ๑    |                    | /                  |                  |                                |
|                              | TS๐๑๖          | การพยาบาลเฉพาะทางสาขาทารกแรกเกิด  | New born             | ๑          | พยาบาลวิชาชีพ  | ๔ เดือน                | ๑    | ๕๐,๐๐๐             | /                  |                  |                                |
|                              | TS๐๑๗          | การพยาบาลเฉพาะทางเด็กวิกฤติ   | New born             | ๑          | พยาบาลวิชาชีพ  | ๔ เดือน                | ๑    | ๕๐,๐๐๐             | /                  |                  | ๒ คน                           |
|                              | TS๐๑๘          | การพยาบาลเฉพาะทางเด็กโรคติดเชื้อ  | New born             | ๑          | พยาบาลวิชาชีพ  | ๔ เดือน                | ๑    | ๕๐,๐๐๐             | /                  |                  |                                |
|                              | TS๐๑๙          | การพยาบาลเฉพาะทางสาขามะเร็ง (ยกมาจากปีงบประมาณ 65)                      | มะเร็ง               | ๑          | พยาบาลวิชาชีพ  | ๔ เดือน                | ๑    | ๕๐,๐๐๐             | /                  |                  | ๒ คน                           |
|                              | TS๐๒๐          | การพยาบาลเฉพาะทางสาขาการพยาบาลผู้ป่วยโรคติดเชื้อและการควบคุมการติดเชื้อ | IC                   | ๑          | พยาบาลวิชาชีพ  | ๔ เดือน                | ๑    | ๕๐,๐๐๐             | /                  |                  | ๓ คน                           |
|                              | TS๐๒๑          | การพยาบาลเฉพาะทางสาขาการพยาบาลรังสี                                     |                      | ๑          | พยาบาลวิชาชีพ  | ๔ เดือน                | ๑    | ๕๐,๐๐๐             | /                  |                  | ๑ คน                           |
|                              | TS๐๒๒          | วิสัญญีพยาบาล   |                      | ๑          | พยาบาลวิชาชีพ  | ๑ ปี                   |      | ๕๐,๐๐๐             | /                  |                  | ๑๗ คน(หน.ศช.๑คน)               |
|                              | TS๐๒๓          | การระงับความรู้สึกผู้ป่วยทำหัตถการใส่สายสวนหัวใจ                        |                      | ๑          | พยาบาลวิชาชีพ  | ๑ เดือน                | ๑    |                    | /                  |                  |                                |
|                              | TS๐๒๔          | การพยาบาลผู้ป่วยมะเร็งที่ได้รับยาเคมีบำบัด                              | มะเร็ง               | ๑          | พยาบาลวิชาชีพ  | ๑ เดือน                | ๑    | ๓๐,๐๐๐             | /                  |                  |                                |
|                              | TS๐๒๔          | การดูแลผู้ป่วยระยะท้ายแบบประคับประคองขั้นพื้นฐาน                        | Palliative care      | ๑          | พยาบาลวิชาชีพ  | ๖ สัปดาห์              | ๑    | ๒๕,๐๐๐             | /                  |                  |                                |
|                              |                |   |                      |            |  | <b>รวมค่าลงทะเบียน</b> |      | <b>๕๕๕,๐๐๐ บาท</b> |                    |                  |                                |



**แผนการฝึกอบรมเฉพาะทาง (Training Specialist) (ต่อ)**

| กลุ่มงาน/ กลุ่มภารกิจ               | รายการรหัส | หลักสูตรอบรมเฉพาะทาง   | สาขา Service plan | ยุทธศาสตร์ | กลุ่มเป้าหมาย (ระบุชื่อ/วิชาชีพ/ ตำแหน่งทางการบริหาร) | จำนวน     |    | ค่าลงทะเบียน       | แหล่งงบประมาณ  |              | จำนวนบุคลากรที่ผ่านการอบรม           |
|-------------------------------------|------------|--|-------------------|------------|---|-----------|----|--------------------|----------------|--------------|--------------------------------------|
|                                     |            |  |                   |            |   | วัน       | คน |                    | สนับสนุนจากเขต | เงินบำรุงรพ. |                                      |
| <b>กลุ่มภารกิจด้านบริการปฐมภูมิ</b> |            |  |                   |            |   |           |    |                    |                |              |                                      |
| เวชกรรมสังคม                        | TS๐๒๕      | การฝึกอบรมแพทย์ดูแลผู้ป่วยแบบประคับประคองขั้นพื้นฐาน (Basic certificate course in palliative care) | Palliative care   | ๑          | พญ.มรรษมณชัญญ์ สุจิตะพันธ์                            | ๒-๓ เดือน | ๑  | ๓๐,๐๐๐             | /              | /            |                                      |
|                                     | TS๐๒๖      | หลักสูตร “Case based Learning in Geriatric Ambulatory Care”  |                   |            | พญ.อังคณา สูงส่งเกียรติ                               | ๒ สัปดาห์ | ๑  | ไม่มีค่าลงทะเบียน  | /              | /            |                                      |
|                                     | TS๐๒๗      | การพยาบาลเวชปฏิบัติทั่วไป  |                   | ๑          | พยาบาลวิชาชีพ   | ๓ เดือน   | ๑  | ๓๐,๐๐๐             | /              | /            |                                      |
| การพยาบาลชุมชน                      | TS๐๒๘      | การพยาบาลดูแลผู้ป่วยแบบประคับประคอง  | Palliative care   |            | นางพัชร พวงมณี  | ๒ สัปดาห์ | ๑  |                    | /              | /            |                                      |
| อาชีพเวชกรรม                        | TS๐๒๙      | การพยาบาลอาชีวอนามัยและสิ่งแวดล้อม   |                   |            | พยาบาลวิชาชีพ   | ๔ เดือน   | ๑  | ๔๐,๐๐๐             | /              | /            | ๓ คน (เกษียณ กย.๑ คน/เกษียณ ๖๖=๑ คน) |
| แพทย์แผนไทยและ                      | TS๐๓๐      | อบรมปรับสมดุลโครงสร้าง (ยกมาจากปีงบประมาณ ๖๕)  |                   |            | นาย กรลภัส แก้วชัย                                    | ๑ เดือน   | ๒  | ๑๕,๐๐๐             | /              | /            | ยังไม่เคยมีผู้อบรม                   |
| แพทย์ทางเลือก                       | TS๐๓๑      | อบรมผู้ช่วยแพทย์แผนจีน ๓๖๐ ชม.(ยกมาจากปีงบประมาณ ๖๕)   |                   |            | นางสาววิภารัตน์ เครือแก้ว                             | ๒-๓ เดือน | ๑  | ๑๒,๐๐๐             | /              | /            | ยังไม่เคยมีผู้อบรม                   |
|                                     | TS๐๓๒      | อบรมหลักสูตรผู้ช่วยแพทย์แผนไทย ๓๓๐ ชม.   |                   |            | ๑.นางสาวภัศราภรณ์ จิตราท                              | ๒-๓ เดือน | ๒  | ๓๐,๐๐๐             | /              | /            | ๔ คน                                 |
|                                     |            |  |                   |            | ๒.นายวารากรณ์ วงศ์ชนะ                                 |           |    |                    |                |              |                                      |
| <b>ค่าลงทะเบียน</b>                 |            |  |                   |            |   |           |    | <b>๑๕๗,๐๐๐ บาท</b> |                |              |                                      |



**แผนการฝึกอบรมเฉพาะทาง (Training Specialist) (ต่อ)**

| กลุ่มงาน/ กลุ่มภารกิจ                            | รายการรหัส | หลักสูตรอบรมเฉพาะทาง  | สาขา Service plan | ยุทธศาสตร์ | กลุ่มเป้าหมาย (ระบุชื่อ/วิชาชีพ/ ตำแหน่งทางการบริหาร) | จำนวน   |    | ค่าลงทะเบียน         | แหล่งงบประมาณ  |              | จำนวนบุคลากรที่ผ่านการอบรม |
|--|------------|---|-------------------|------------|---|---------|----|----------------------|----------------|--------------|----------------------------|
|  |            |   |                   |            |   | วัน     | คน |                      | สนับสนุนจากเขต | เงินบำรุงรพ. |                            |
| <b>กลุ่มภารกิจด้านบริการทุติยภูมิและตติยภูมิ</b> |            |   |                   |            |   |         |    |                      |                |              |                            |
| เภสัชกรรม  | TS๐๓๓      | การบริหารเภสัชในผู้ป่วยมะเร็ง (ยกมาจากปีงบประมาณ ๖๕)          | มะเร็ง            | ๑          | นางสาวธัญวรัตน์ ยาวส่ง                                | ๔ เดือน | ๑  | ๒๕,๐๐๐               | /              | /            |                            |
|  | TS๐๓๔      | หลักสูตรการติดตามอาการไม่พึงประสงค์ทางยา                      |                   |            | นายวรพงศ์ เรืองสงค์                                   | ๔ เดือน | ๑  | ๑๐,๐๐๐               | /              | /            |                            |
| เทคนิคการแพทย์                                   | TS๐๓๕      | หลักสูตรเฉพาะทางวิทยาศาสตร์การบริการโลหิต                     |                   |            | นายกนกศักดิ์ วิสุทธิสรพร                              | ๔ เดือน | ๑  | ๔๐,๐๐๐               | /              | /            | ยังไม่เคยมีผู้อบรม         |
|  | TS๐๓๖      | การฝึกปฏิบัติทางห้องปฏิบัติการพยาธิวิทยาภาค (การตัดชิ้นเนื้อ) |                   |            | นักวิทยาศาสตร์การแพทย์                                | ๖ เดือน | ๒  | ไม่มีค่า<br>ลทบ.     | /              | /            | )                          |
| <b>ค่าลงทะเบียน</b>                              |            |   |                   |            |   |         |    | <b>๗๕,๐๐๐ บาท</b>    |                |              |                            |
| <b>รวมค่าลงทะเบียนหลักสูตรอบรมเฉพาะทาง</b>       |            |   |                   |            |   |         |    | <b>๑,๓๔๗,๐๐๐ บาท</b> |                |              |                            |



**แผนการศึกษาต่อ ( Education)**

| ลำดับ | ชื่อ-สกุล                        | ตำแหน่ง                   | อายุ          | อายุราชการ    | สถานที่ปฏิบัติงาน  | หลักสูตร/สาขา  | ระดับวุฒิ        | ระยะเวลา | สถาบัน                 | วิธีการศึกษา |         |             |                 |
|-------|----------------------------------|---------------------------|---------------|---------------|--------------------|--|------------------|----------|------------------------|--------------|---------|-------------|-----------------|
|       |                                  |                           |               |               |                    |  |                  |          |                        | ใช้เวลา      |         | หลักสูตรภาค |                 |
|       |                                  |                           |               |               |                    |  |                  |          |                        | เต็มเวลา     | บางส่วน | ส - อ       | ภาคนอกเวลาอื่นๆ |
| ๑     | น.ส.บุญพิสุทธิ์ ชินกุลกิจนิวัฒน์ | นายแพทย์ปฏิบัติการ        | ๓๑ ปี<br>๖ ค. | ๗ ปี<br>๑ ค.  | กลุ่มงานจักษุวิทยา | แพทย์ประจำบ้านต่อยอด<br>อนุสาชาจอตารุ่นตา  | วุฒิบัตรเฉพาะทาง | ๑ ปี     | ม.มหิดล                | /            |         |             |                 |
| ๒     | น.ส.สรินนุพร หิมกร               | นายแพทย์ชำนาญการ<br>พิเศษ | ๔๑ ปี<br>๑ ค. | ๑๖ ปี<br>๗ ค. | กลุ่มงานจิตเวช     | ปรัชญาดุษฎีบัณฑิต<br>สาขาวิทยาศาสตร์การ<br>ออกกำลังกาย (กลุ่ม<br>จิตวิทยาการออกกำลัง<br>กาย) | ปริญญาเอก        | ๓ ปี     | ม.บูรพา                |              |         |             | /               |
| ๓     | นางก่องแก้ว กะสิร์รักษ์          | พยาบาลวิชาชีพ<br>ชำนาญการ |               |               | กลุ่มการพยาบาล     | สาขาการบริหารการ<br>พยาบาล   | ปริญญาโท         | ๒ ปี     | ม.สุโขทัย<br>ธรรมธิราช |              |         | /           |                 |
| ๔     | น.ส.อรุณวรรณ ท่าดี               | พยาบาลวิชาชีพ<br>ชำนาญการ |               |               | กลุ่มการพยาบาล     | สาขาการพยาบาลจิตเวช  | ปริญญาโท         | ๒ ปี     | ธรรมศาสตร์<br>รังสิต   |              |         | /           |                 |
| ๕     | นายฉันทสิทธิ์ เพ็ชรสาย           | พยาบาลวิชาชีพ<br>ชำนาญการ |               |               | กลุ่มการพยาบาล     | สาขาการบริหารการ<br>พยาบาล   | ปริญญาโท         | ๒ ปี     | มอ.                    |              |         | /           |                 |





**แผนการฝึกอบรมหลักสูตรผู้บริหาร (Executive Program )**

| รายการรหัส     | หลักสูตรอบรมเฉพาะทาง  | กลุ่มเป้าหมาย  | จำนวน                   |      | ค่าลงทะเบียน          | หมายเหตุ  |
|----------------|---|--|-------------------------|------|-----------------------|---|
|                |   |  | วัน                     | (คน) |                       |   |
| EP๐๐๑          | หลักสูตรนักรับราชการแพทย์และสาธารณสุขระดับสูง   | #ผู้อำนวยการโรงพยาบาล/รองผู้อำนวยการ   | ๖ สัปดาห์               | ๑ คน | ๘๐,๐๐๐                |   |
| EP๐๐๒          | หลักสูตรการพัฒนารองผู้อำนวยการฝ่ายการแพทย์ใน รพ. ศูนย์/ทั่วไป   | #รองผู้อำนวยการ<br>#หัวหน้ากลุ่มภารกิจ/กลุ่มงาน ระดับชำนาญการพิเศษ<br>ดำรงตำแหน่งไม่น้อยกว่า ๒ ปี  | ๗ สัปดาห์               | ๑ คน | ๘๐,๐๐๐                |   |
| EP๐๐๓          | หลักสูตรพัฒนารองผู้อำนวยการฝ่ายบริหาร รพ.ศูนย์/ทั่วไป   | #รองผู้อำนวยการฝ่ายบริหาร<br>#หัวหน้ากลุ่มภารกิจ/กลุ่มงาน ระดับชำนาญการดำรงตำแหน่งไม่น้อยกว่า ๑ ปี | ๕ สัปดาห์               | ๑ คน | ๕๕,๐๐๐                | นายสรณ์จักร์ ปรีชา  |
| EP๐๐๔          | หลักสูตรพัฒนาทีมบริหารสำหรับหัวหน้ากลุ่ม  | #หัวหน้ากลุ่มงาน   | ๑ สัปดาห์               | ๔ คน | ๒๐,๐๐๐ X ๔<br>๘๐,๐๐๐  | พิจารณาจากผู้<br>แสดงความจำนง<br>และเกณฑ์การ<br>พิจารณาจาก<br>วิทยาลัยนักรับราชการ<br>สาธารณสุข |
| EP๐๐๕          | หลักสูตรผู้บริหารการสาธารณสุขระดับกลาง  | #หัวหน้ากลุ่มงาน/ฝ่าย  | ๕ สัปดาห์               | ๔ คน | ๓๔,๐๐๐ X ๔<br>๑๓๖,๐๐๐ |   |
| EP๐๐๖          | หลักสูตรผู้บริหารการสาธารณสุขระดับต้น   | #หัวหน้างาน  | ๔ สัปดาห์               | ๔ คน | ๓๐,๐๐๐ X ๔<br>๑๒๐,๐๐๐ |   |
| EP๐๐๗          | หลักสูตรพัฒนาศักยภาพผู้นำทางการพยาบาล   | #หัวหน้ากลุ่มภารกิจด้านการพยาบาล/ ทนท.   | ๑ ปี                    | ๑ คน | ๕๐,๐๐๐                |   |
| EP๐๐๘          | หลักสูตรการบริหารทางการพยาบาล   | นางอริญา ฐานะการณ  | ๔ เดือน                 | ๑ คน | ๕๐,๐๐๐                |   |
| EP๐๐๙          | หลักสูตรนักรับราชการระดับสูงด้านสาธารณสุข (นบส.ส)<br>(Mini Master of Management in health : Mini M.M)<br>(ยกมาจากปีงบ ๖๕) | นางนัยนา สังคม   | ๔ เดือน<br>(เรียน ส-อา) | ๑ คน | ๒๓,๐๐๐                |   |
| <b>รวมเงิน</b> |   |  |                         |      | <b>๖๗๔,๐๐๐</b>        | <b>บาท</b>  |



รายชื่อผู้เข้ารับการอบรมหลักสูตรผู้บริหารการสาธารณสุขระดับต้น ปี ๒๕๖๖

| กลุ่มภารกิจ  | ชื่อ-สกุล                                    | ตำแหน่ง                                  | ตำแหน่งทางการบริหาร  | อายุตัว        | อายุราชการ     | ระยะเวลาการดำรงตำแหน่งทางการบริหาร | หน่วยงาน                          |
|--|--|--|--|----------------|----------------|------------------------------------|-----------------------------------|
| <b>หลักสูตรผู้บริหารการสาธารณสุขระดับต้น (๓ สัปดาห์)</b> |  |  |  |                |                |                                    |                                   |
| กลุ่มภารกิจด้าน<br>การพยาบาล                             | นางศิริพรรณ ศรีเปารยะ<br>นางสังจาพร ทวีรัตน์ | พยาบาลวิชาชีพชำนาญ<br>พยาบาลวิชาชีพชำนาญ | รองหัวหน้าหอผู้ป่วยพิเศษสงฆ์<br>รองหัวหน้าหอผู้ป่วยอายุกรรมชาย | ๔๗ ปี<br>๔๒ ปี | ๒๖ ปี<br>๒๐ ปี | ๒ ปี<br>๕ ปี                       | หอผู้ป่วยพิเศษสงฆ์<br>อายุกรรมชาย |
| กลุ่มภารด้านบริการ<br>ทฤษฎีและปฏิบัติ                    | นางสาวจิตรลดา นิธิภัทรกุล                    | นักสังคมสงเคราะห์ชำนาญการ                | หัวหน้ากลุ่มงานสังคมสงเคราะห์                                  | ๔๑ ปี          | ๑๗ ปี          | ๒ ปี                               | กลุ่มงานสังคมสงเคราะห์            |
| กลุ่มภารกิจด้าน<br>อำนวยการ                              | นางสาวแพรวไพไล สิงห์บำรุง                    | นักวิชาการเงินและบัญชีชำนาญการ           | หัวหน้ากลุ่มงานการเงิน   | ๔๖ ปี          | ๑๗ ปี          | ๒ ปี                               | กลุ่มงานการเงิน                   |
| <b>สำรอง</b>   |  |  |  |                |                |                                    |                                   |
| กลุ่มภารกิจด้าน<br>พัฒนาระบบบริการฯ                      | นางสาวมาริสสา เทวินทรภักดี                   | นักวิชาการคอมพิวเตอร์ปฏิบัติการ          | หัวหน้าศูนย์คอมพิวเตอร์  | ๔๒ ปี          | ๑๕ ปี          | ๒ ปี                               | ศูนย์คอมพิวเตอร์                  |



รายชื่อผู้เข้ารับการอบรมหลักสูตรผู้บริหารการสาธารณสุขระดับกลาง ปี ๒๕๖๖

| กลุ่มภารกิจ   | ชื่อ-สกุล               | ตำแหน่ง               | ตำแหน่งทางการบริหาร                               | อายุตัว | อายุราชการ | ระยะเวลาการดำรงตำแหน่งทางการบริหาร | หน่วยงาน               |
|---|-------------------------|-----------------------|---|---------|------------|------------------------------------|------------------------|
| <b>หลักสูตรผู้บริหารการสาธารณสุขระดับกลาง (๔ สัปดาห์)</b> |                         |                       |   |         |            |                                    |                        |
| กลุ่มภารกิจด้าน<br>การพยาบาล                              | นางก่อกแก้ว กะสิริรักษ์ | พยาบาลวิชาชีพชำนาญการ | หนก.การพยาบาลผู้ป่วยเด็ก                          | ๕๖ ปี   | ๓๓ ปี      | ๑๕ ปี                              | กุมารเวชกรรม ๒         |
|   | นางสายทอง แป้นเกิด      | พยาบาลวิชาชีพชำนาญการ | หนก.หอผู้ป่วยอายุรกรรมหญิง                        | ๔๔ ปี   | ๒๙ ปี      | ๒ ปี                               | อายุรกรรมหญิง          |
| กลุ่มภารกิจด้าน<br>พัฒนาระบบบริการฯ                       | นางสุวรรณา ศรีนิ่ม      | พยาบาลวิชาชีพชำนาญการ | หัวหน้าศูนย์จัดเก็บรายได้                         | ๕๐ ปี   | ๒๘ ปี      | ๖ ปี                               | ศูนย์จัดเก็บรายได้     |
| กลุ่มภารกิจด้าน<br>ปฐมภูมิ                                | นางสุริพร คำดี          | พยาบาลวิชาชีพชำนาญการ | หัวหน้ากองงานการพยาบาลการ<br>รักษาที่บ้านและชุมชน | ๕๕ ปี   | ๓๒ ปี      | ๓ เดือน                            | กลุ่มงานการพยาบาลชุมชน |



**แผนการจ้างลูกจ้างชั่วคราว (รายวัน) ตามแผนเงินบำรุง ปีงบประมาณ ๒๕๖๕**  
**(ตามภาระงานที่เพิ่มมากขึ้น)**

| ที่ | กลุ่มงาน/ฝ่าย                   | ตำแหน่งที่ขอจ้าง      | จำนวนที่ขอจ้าง | อัตราค่าจ้างต่อเดือน | อัตราค่าจ้างต่อปี | จำนวนบุคลากรแยกประเภท |       |      |      |           | รวมมีจริง | กรอบ FTE ขั้นต่ำ | ขาด/เกิน | มติที่ประชุม   | จำนวนที่อนุมัติ | หมายเหตุ                                      |
|-----|---------------------------------|-----------------------|----------------|----------------------|-------------------|-----------------------|-------|------|------|-----------|-----------|------------------|----------|--|-----------------|---|
|     |                                 |                       |                |                      |                   | ขรก                   | ลจ.ปจ | พรก. | พทส. | ลจ.รายวัน |           |                  |          |  |                 |   |
| 1   | ศูนย์จัดเก็บรายได้              | นวก.สาธารณสุข         | 1              | 15,490               | 185,880           | -                     | -     | 1    | -    | -         | 1         | 1                | 0        | อนุมัติ  | 1               | มีภาระงานต่อเนื่อง                            |
| 2   | องค์กรแพทย์<br>(สาขาจักษุวิทยา) | นายแพทย์              | 1              | 21,000               | 252,000           | 6                     | -     | -    | -    | -         | 6         | 3                | -3       | อนุมัติ  | 1               | ขาดแคลนแพทย์เฉพาะทางด้านจักษุวิทยาเด็กและตาเข |
|     |                                 | พนักงานธุรการ         | 1              | 8,060                | 96,720            | -                     | -     | -    | 2    | -         | 2         |                  |          |  |                 |   |
| 3   | ก.เวชกรรมฟื้นฟู                 | นักกิจกรรมบำบัด       | 1              | 18,000               | 216,000           | -                     | -     | -    | -    | -         | 0         | 3                | 3        | อนุมัติ  | 1               | ทำหน้าที่ในการฝึกกิจกรรมบำบัด                 |
|     |                                 | ผู้ช่วยนักกายภาพบำบัด | 2              | 16,120               | 193,440           | -                     | -     | -    | 5    | -         | 5         | 11               | 6        | อนุมัติ  | 1               | มีภาระงานเพิ่มขึ้น/ ขยายบริการ                |
| 4   | ก.อาชีวฯ                        | นักวิชาการสาธารณสุข   | 1              | 15,490               | 185,880           | 4                     | -     | 2    | -    | -         | 6         | 9                | 3        | ให้ณัฐยา โอนก่อนในเดือน มีค.66 จึงค่อยขอจ้าง เดือน ธค.65 |                 | มีภาระงานเพิ่มขึ้น                            |
| 5   | ก.จิตเวช                        | พยาบาลวิชาชีพ         | 1              | 18,000               | 216,000           | 4                     | -     | -    | -    | -         | 4         | 2                | -2       | ให้คายนอรอบกับ ก.การฯ                                    |                 | มีภาระงานเพิ่มขึ้น<br>(ใช้กรอบกลุ่มการฯ 2 คน) |



**แผนการจ้างลูกจ้างชั่วคราว (รายวัน) ตามแผนเงินบำรุง ปีงบประมาณ ๒๕๖๕**  
**(ตามภาระงานที่เพิ่มมากขึ้น) (ต่อ)**

| ที่ | กลุ่มงาน/ฝ่าย | ตำแหน่งที่ขอจ้าง      | จำนวนที่ขอจ้าง | อัตราค่าจ้างต่อเดือน                            | อัตราค่าจ้างต่อปี | จำนวนบุคลากรแยกประเภท      |       |      |      |           |    | รวมมีจริง | กรอบ FTE ขั้นต่ำ | ขาด/เกิน                | มติที่ประชุม  | จำนวนที่อนุมัติ                        | หมายเหตุ |
|-----|---------------|-----------------------|----------------|---|-------------------|----------------------------|-------|------|------|-----------|----|-----------|------------------|-------------------------|---------------|--|----------|
|     |               |                       |                |   |                   | ชรก                        | ลจ.ปจ | พรก. | พกส. | ลจ.รายวัน |    |           |                  |                         |               |  |          |
| 6   | ก.เทคนิค      | นักเทคนิคการแพทย์     | 1              | 18,000  | 216,000           | 15                         | -     | 1    | 1    | 2         | 19 | 20        | 1                | อนุมัติ                 | 1             | ทดแทนที่ผู้เกษียณย้ายไประนอง           |          |
|     | การแพทย์ฯ     | พนักงานประจำห้องทดลอง | 3              | 24,180  | 290,160           | -                          | 1     | -    | 7    | 5         | 13 | 17        | 4                | อนุมัติ                 | 1             | มีภาระงานเพิ่มขึ้น                     |          |
| 7   | ก.รังสีวิทยา  | จพ.รังสีการแพทย์      | 1              | 8,060   | 96,720            | -                          | -     | -    | 9    | 3         | 12 | 11        | -1               | จ้างผู้เกษียณ 8 เดือน   |               | มีภาระงานเพิ่มขึ้น                     |          |
| 8   | ก.เภสัชกรรม   | จพ.ธุรการ             | 2              | 19,480  | 233,760           | -                          | 1     | 1    | 20   | 13        | 35 | 35        | -                | อนุมัติ                 | 1             | งานจัดซื้อจัดจ้าง ช่วยพัสดุ            |          |
|     |               | พนักงานประจำห้องยา    | 2              | 16,120  | 193,440           | ใช้กรอบเดียวกับ จพ.ธุรการ) |       |      |      |           |    |           | อนุมัติ          | 1                       | ขยายงานผลิตยา |  |          |
|     |               | จพ.เภสัชกรรม          | 1              | 13,550  | 162,600           | 17                         | -     | -    | 4    | 1         | 22 | 22        | -                | อนุมัติ                 | 1             | ขยายงานเปิด ER                         |          |
|     |               | พนักงานทั่วไป         | 1              | 7,820   | 93,840            | -                          | 1     | 1    | 20   | 13        | 35 | 35        |                  | อนุมัติ                 | 1             | ขยายงานเปิด ER                         |          |
| 9   | งานเวชระเบียน | พนักงานพิมพ์          | 1              | 8,060   | 96,720            | -                          | 4     | 1    | 30   | 1         | 36 | 28        | -8               | ให้จ้างเหมาเป็นช่วงเวลา |               | งาน Scan เวชระเบียนผู้ป่วยที่เพิ่มขึ้น |          |
| 10  | แพทย์แผนไทย   | หมอนวดแพทย์แผนไทย     | 8              | เรียกเก็บจากคนไข้แบ่งเป็น % (หมอนวด 60% รพ.40%) |                   |                            |       |      |      |           |    |           |                  |                         |               |  |          |



**แผนการจ้างลูกจ้างชั่วคราว (รายวัน) ตามแผนเงินบำรุง ปีงบประมาณ ๒๕๖๕**  
**(ตามภาระงานที่เพิ่มมากขึ้น) (ต่อ)**

| ที่ | กลุ่มงาน/ฝ่าย | ตำแหน่งที่ขอจ้าง      | จำนวนที่ขอจ้าง | อัตราค่าจ้างต่อเดือน | อัตราค่าจ้างต่อปี | จำนวนบุคลากรแยกประเภท |       |      |      |           |     | รวมมีจริง | กรอบFTEขั้นต่ำ | ขาด/เกิน       | มติที่ประชุม | จำนวนที่อนุมัติ             | หมายเหตุ |
|-----|---------------|-----------------------|----------------|----------------------|-------------------|-----------------------|-------|------|------|-----------|-----|-----------|----------------|----------------|--------------|-----------------------------|----------|
|     |               |                       |                |                      |                   | ชรก                   | ลจ.ปจ | พรก. | พกส. | ลจ.รายวัน |     |           |                |                |              |                             |          |
| 11  | ก.การพยาบาล   | พยาบาลวิชาชีพ         | 18             | 324,000              | 3,888,000         | 314                   | 0     | 0    | 45   | 6         | 365 | 372       | 7              | อนุมัติ        | 18           | มีภาระงานเพิ่ม (18 ตำแหน่ง) |          |
|     |               | ผู้ช่วยพยาบาล         | 10             | 8,060                | 96,720            | 0                     | 0     | 5    | 33   | 0         | 38  | 51        |                | อนุมัติ        | 10           | มีภาระงานเพิ่ม              |          |
|     |               | พนักงานช่วยเหลือคนไข้ | 2              | 101,660              | 1,219,920         | 0                     | 16    | 6    | 99   | 45        | 166 | 279       | 0              | อนุมัติ        | 2            | มีภาระงานเพิ่ม (2 ตำแหน่ง)  |          |
|     |               | พนักงานเปล            | 1              | 7,820                | 93,840            | 0                     | 1     | 0    | 36   | 19        | 56  |           |                | อนุมัติ        | 1            | มีภาระงานเพิ่ม (1 ตำแหน่ง)  |          |
|     |               | พนักงานซักฟอก         | 5              | 39,100               | 469,200           | 0                     | 0     | 0    | 11   | 2         | 13  |           |                | 22             | 9            | อนุมัติ                     | 5        |
|     |               | EMT                   | 0              |                      |                   | 8                     | 0     | 0    | 0    | 0         | 8   | 10        | 2              |                |              |                             |          |
|     |               | ธุรการ                | 0              |                      |                   | 0                     | 0     | 0    | 7    | 2         | 9   |           |                |                |              |                             |          |
|     |               | ช่างเทคนิค            | 0              |                      |                   | 0                     | 0     | 0    | 2    | 0         | 2   |           |                |                |              |                             |          |
|     |               | <b>รวม</b>            | <b>64</b>      | <b>708,070</b>       | <b>8,496,840</b>  |                       |       |      |      |           |     |           |                | <b>อนุมัติ</b> | <b>47</b>    |                             |          |

ไม่อนุมัติ

17





**แผนการจ้างลูกจ้างชั่วคราว (รายวัน) ตามแผนเงินบำรุง ปีงบประมาณ ๒๕๖๕**  
**(ขอตัดแทนผู้เกษียณอายุราชการ/ ลาออก)**

| ที่ | กลุ่มงาน/ฝ่าย    | ตำแหน่งที่ขอจ้าง       | จำนวนที่ขอจ้าง | อัตราค่าจ้างต่อเดือน | อัตราค่าจ้างต่อปี | จำนวนบุคลากรแยกประเภท |       |      |      |           | รวมมีจริง | กรอบ FTE ขั้นต่ำ | ขาด/เกิน | มติที่ประชุม           | จำนวนที่อนุมัติ | หมายเหตุ   |
|-----|------------------|------------------------|----------------|----------------------|-------------------|-----------------------|-------|------|------|-----------|-----------|------------------|----------|------------------------|-----------------|--|
|     |                  |                        |                |                      |                   | ชรก                   | ลจ.ปจ | พรก. | พกส. | ลจ.รายวัน |           |                  |          |                        |                 |  |
| 1   | ก.เวชกรรมฟื้นฟู  | นักกายภาพบำบัด         | 2              | 36,000               | 432,000           | 5                     | -     | -    | -    | -         | 5         | 7                | 2        | ไม่อนุมัติ             |                 | ทดแทนผู้เกษียณ   |
| 2   | ก.อาชีวฯ         | พยาบาลวิชาชีพ          | 2              | 36,000               | 432,000           | 1                     | -     | -    | -    | -         | 1         | 0                | 0        | รอปรับกรอบ             |                 | ทดแทนผู้เสียชีวิต 1/<br>ทดแทนเกษียณ 1                      |
| 3   | ก.เวชกรรมสังคม   | พยาบาลวิชาชีพ          | 2              | 36,000               | 432,000           | 6                     | -     | -    | -    | -         | 6         | 5                | -1       | รอปรับกรอบกับ ก.อาชีวฯ |                 | ทดแทนผู้ขอย้าย (ไป ก.อาชีวฯ 1 /ไปต่างจังหวัด 1)            |
| 4   | ก.เทคนิคการแพทย์ | นักเทคนิคการแพทย์      | 1              | 18,000               | 216,000           | 15                    | -     | 1    | 1    | 2         | 19        | 20               | 1        | อนุมัติ                | 1               | ทดแทน (จพ.วิทย์)   |
| 5   | ก.รังสีวิทยา     | นักรังสีการแพทย์       | 1              | 18,000               | 216,000           | 6                     | -     | -    | -    | 1         | 7         | 10               | 3        | อนุมัติ                | 1               | ทดแทนเจ้าหน้าที่ไปบรรจุเป็น ชรก.                           |
| 6   | ก.เภสัชกรรม      | พนักงานเภสัชกรรม       | 2              | 16,120               | 193,440           | -                     | 1     | 1    | 20   | 13        | 35        | 35               |          | อนุมัติ                | 2               | ทดแทนลาออก 2   |
| 7   | ก.การเงิน        | นักวิชาการเงินและบัญชี | 1              | 11,600               | 139,200           | 1                     | -     | -    | 1    | -         | 2         | 3                | 1        | อนุมัติ                | 1               | ทดแทนบุคลากรที่ย้ายไปศูนย์จัดเก็บฯ                         |
|     |                  | จพ.การเงินและบัญชี     | 2              | 19,480               | 233,760           | 3                     | -     | -    | 10   | -         | 13        | 10               | -3       | อนุมัติ                | 2               | *ทดแทนผู้เกษียณฯ 1 คน<br>*ปรับตำแหน่ง พนักงานเก็บเงิน 1 คน |



**แผนการจ้างลูกจ้างชั่วคราว (รายวัน) ตามแผนเงินบำรุง ปีงบประมาณ ๒๕๖๕**  
**(ขอตทดแทนผู้เกษียณอายุราชการ/ ลาออก) (ต่อ)**

| ที่ | กลุ่มงาน/ฝ่าย  | ตำแหน่งที่ขอจ้าง        | จำนวนที่ขอจ้าง | อัตราค่าจ้างต่อเดือน | อัตราค่าจ้างต่อปี | จำนวนบุคลากรแยกประเภท |       |      |      |           | รวมมีจริง | กรอบ FTEขั้นต่ำ | ขาด/เกิน | มติที่ประชุม      | จำนวนที่อนุมัติ         | หมายเหตุ                                  |             |
|-----|----------------|-------------------------|----------------|----------------------|-------------------|-----------------------|-------|------|------|-----------|-----------|-----------------|----------|-------------------|-------------------------|---|-------------|
|     |                |                         |                |                      |                   | ขรก                   | ลจ.ปจ | พรก. | พกส. | ลจ.รายวัน |           |                 |          |                   |                         |   |             |
| 8   | ก.บริหารทั่วไป | จพ.เผยแพร่ประชาสัมพันธ์ | 4              | 38,960               | 467,520           | -                     | -     | -    | 1    | -         | 1         | 3               | 2        | อนุมัติ           | 4                       | *ทดแทนผู้เกษียณฯ 1 คน<br>*ทดแทนลาออก 1 คน |             |
| 9   | ก.ทันตกรรม     | พนักงานบริการ           | 1              | 7,820                | 93,840            | -                     | -     | -    | 16   | 4         | 20        | 13              | -7       | อนุมัติ           | 1                       | *ทดแทนผู้เกษียณฯ 1 คน                     |             |
| 10  | ก.การพยาบาล    | พยาบาลวิชาชีพ           | 7              | 126,000              | 1,512,000         | 314                   | 0     | 0    | 45   | 6         | 365       | 372             | 7        | อนุมัติ           | 7                       | ทดแทน (เกษียณ 2 คน, ลาออก 5 คน)           |             |
|     |                | พนักงานช่วยเหลือคนไข้   | 11             | 101,660              | 1,219,920         | 0                     | 16    | 6    | 99   | 45        | 166       | 279             | 0        | อนุมัติ           | 11                      | ทดแทนลาออก 4 ,ปรับ PN 7                   |             |
|     |                | พนักงานประจำตึก         | 0              | 0                    | 0                 | 0                     | 1     | 0    | 50   | 6         | 57        |                 |          |                   |                         |   |             |
|     |                | พนักงานแปล              | 1              | 7,820                | 93,840            | 0                     | 1     | 0    | 36   | 19        | 56        |                 | อนุมัติ  | 1                 | ทดแทนที่ค้าง 1 คน ปี 65 |   |             |
|     |                | พนักงานซักฟอก           | 0              | 0                    | 0                 | 0                     | 0     | 0    | 11   | 2         | 13        | 22              | 9        |                   | 0                       |   |             |
|     |                | ช่างตัดเย็บ             | 1              | 7,820                | 93,840            | 0                     | 0     | 0    | 0    | 0         | 0         | 0               | 2        | 2                 | อนุมัติ                 | 1   | ทดแทนเกษียณ |
|     |                | EMT                     | 0              |                      |                   | 8                     | 0     | 0    | 0    | 0         | 8         | 10              | 2        |                   | 0                       |   |             |
|     |                | ธุรการ                  | 0              |                      |                   | 0                     | 0     | 0    | 7    | 2         | 9         |                 |          |                   | 0                       |   |             |
|     |                | ช่างเทคนิค              | 0              |                      |                   | 0                     | 0     | 0    | 2    | 0         | 2         |                 |          |                   | 0                       |   |             |
|     |                | <b>รวม</b>              | <b>38</b>      | <b>481,280</b>       | <b>5,775,360</b>  |                       |       |      |      |           |           |                 |          | <b>อนุมัติ</b>    | <b>32</b>               |   |             |
|     |                |                         |                |                      |                   |                       |       |      |      |           |           |                 |          | <b>ไม่อนุมัติ</b> | <b>6</b>                |   |             |





คำสั่งโรงพยาบาลกระบี่  
ที่ ๒๗๑๐ /๒๕๖๕

เรื่อง แต่งตั้งคณะกรรมการบริหารและพัฒนาทรัพยากรบุคคลโรงพยาบาลกระบี่

เพื่อให้การบริหารและพัฒนาทรัพยากรบุคคลโรงพยาบาลกระบี่ เป็นไปอย่างมีประสิทธิภาพ ก่อให้เกิดประโยชน์สูงสุดต่อองค์กร จึงขอยกเลิกคำสั่งโรงพยาบาลกระบี่ ที่ ๒๔๐๒/๒๕๖๔ ลงวันที่ ๑๒ พฤศจิกายน ๒๕๖๔ และให้ใช้คำสั่งแต่งตั้งคณะกรรมการบริหารและพัฒนาทรัพยากรบุคคลากรนี้แทน ดังรายนามต่อไปนี้

|                                  |  |                            |
|----------------------------------|--|----------------------------|
| ๑. นายสุรัตน์ ตันติทวีรกุล       | ผู้อำนวยการโรงพยาบาลกระบี่                     | ที่ปรึกษา                  |
| ๒. นายเจษฎาพันธุ์ สุวันทโรจน์    | รองผู้อำนวยการฝ่ายการแพทย์                     | ประธานกรรมการ              |
| ๓. นายสัญญา สุระ                 | รองผู้อำนวยการกลุ่มภารกิจด้านพัฒนาระบบบริการ   | รองประธานกรรมการ           |
| ๔. นางสาวลัดดาวลัย ปลอดฤทธิ      | รักษาการรองผู้อำนวยการกลุ่มภารกิจด้านการพยาบาล | กรรมการ                    |
| ๕. นางสาวผ่องพรรณ ถนอมศรีมงคล    | รองผู้อำนวยการกลุ่มภารกิจด้านบริการปฐมภูมิ     | กรรมการ                    |
| ๖. นางสาวภัทรวรรณ แป้งอ่อน       | รองผู้อำนวยการฝ่ายบริหาร                       | กรรมการ                    |
| ๗. นายจิระศักดิ์ เพชรประสิทธิ์   | นายแพทย์ชำนาญการพิเศษ                          | กรรมการ                    |
| ๘. นายณรงค์ ยอดสนธิ              | นายแพทย์ชำนาญการ                               | กรรมการ                    |
| ๙. นางสาวลิลิฎา ขันติ            | นายแพทย์ชำนาญการ                               | กรรมการ                    |
| ๑๐. นางสาววราลี ปรีวาณิชย์       | นายแพทย์ชำนาญการ                               | กรรมการ                    |
| ๑๑. นายพันธ์ศักดิ์ สังข์สัมพันธ์ | ทันตแพทย์ชำนาญการพิเศษ                         | กรรมการ                    |
| ๑๒. นางปิยะเนตร พรสินศิริลักษณ์  | เภสัชกรรมชำนาญการพิเศษ                         | กรรมการ                    |
| ๑๓. นายศิริวิทย์ อัสวีวัฒน์      | เภสัชกรชำนาญการพิเศษ                           | กรรมการ                    |
| ๑๔. นางเพ็ญศรี ยาวสง             | พยาบาลวิชาชีพชำนาญการพิเศษ                     | กรรมการ                    |
| ๑๕. นางสาวสุอารีย์ ช่วยแก้ว      | พยาบาลวิชาชีพชำนาญการพิเศษ                     | กรรมการ                    |
| ๑๖. นางสาวจริยา ย่อบุตร          | พยาบาลวิชาชีพชำนาญการพิเศษ                     | กรรมการ                    |
| ๑๗. นางสาวโสภกา วังบุญคง         | นักวิชาการสาธารณสุขชำนาญการพิเศษ               | กรรมการ                    |
| ๑๘. นางสุธาสินี ธีระพร           | นักวิชาการสาธารณสุขชำนาญการพิเศษ               | กรรมการ                    |
| ๑๙. นางสาวสุชาดา แต่บรรพกุล      | พยาบาลวิชาชีพชำนาญการ                          | กรรมการ                    |
| ๒๐. นางมัชฌิมา เวชกุล            | นักเทคนิคการแพทย์ชำนาญการ                      | กรรมการ                    |
| ๒๑. นายสรณ์จักร์ ปรีชา           | นักจัดการงานทั่วไปชำนาญการ                     | กรรมการ                    |
| ๒๒. นางขวัญตา ปิยธรรมคุณ         | นักวิชาการเงินและบัญชีชำนาญการ                 | กรรมการ                    |
| ๒๓. นางประภาพร ถาวรภูวนนท์       | นักรังสีการแพทย์ชำนาญการ                       | กรรมการ                    |
| ๒๔. นางปรารภย์ ตัวไต้            | เจ้าพนักงานสถิติชำนาญงาน                       | กรรมการ                    |
| ๒๕. นางสาวอรพรรณ เตชสุวรรณ       | นักวิชาการสาธารณสุขปฏิบัติการ                  | กรรมการและเลขานุการ        |
| ๒๖. นางสาวรรณา ไพรรณ             | นักทรัพยากรบุคคลชำนาญการ                       | กรรมการและผู้ช่วยเลขานุการ |

/จบพทหน้าที่...



**บทบาทหน้าที่คณะกรรมการบริหารและพัฒนาบุคลากร**

๑. การวางแผนกำลังคน (Human Resource Planning) ได้แก่ การวางระบบบริหารบุคลากร กำหนดโครงสร้างด้านทรัพยากรบุคคลให้สอดคล้องกับวิสัยทัศน์ พันธกิจ/ภารกิจหลักของโรงพยาบาล การกำหนดกำลังคนที่ต้องการ การได้มาซึ่งกำลังคนที่ต้องการ แนวทางการทดแทนกำลังคนที่ขาดแคลน และแนวทางการพัฒนาศักยภาพของกำลังคน
๒. การพัฒนากระบวนการสรรหาคัดเลือกบุคลากร (Recruitment) ได้แก่ การสรรหาบุคลากร การทำแผนต้องการบุคลากร และการทดแทนกำลังคนที่ขาดแคลน
๓. การพัฒนาระบบบริหาร จัดการทรัพยากรบุคคล (Human Resource management) ได้แก่ การประเมินภาระงาน/ผลการปฏิบัติงาน (Performance Appraisal) การดำเนินงานเกี่ยวกับระเบียบวินัย (Discipline) ดูแลด้านสุขภาพและความปลอดภัย (Safety and Health) และการสร้างสัมพันธ์ที่ดีให้กับบุคลากรของโรงพยาบาล (Labour Relation) ทำงานร่วมกันอย่างมีความสุข
๔. การพัฒนาทรัพยากรบุคคล (Human Resource Development) ได้แก่ การวางแผนการพัฒนาบุคลากร ส่งเสริมความต้องการของบุคลากร และจัดทำแผนการฝึกอบรมพัฒนาบุคลากร
๕. จัดระบบสวัสดิการและสร้างแรงจูงใจแก่บุคลากร ได้แก่ ความพึงพอใจในงาน ความต้องการด้านสวัสดิการ และแรงจูงใจ เพื่อการตอบสนองอย่างเหมาะสม
๖. พัฒนาระบบฐานข้อมูลบุคลากร ได้แก่ การตรวจสอบฐานข้อมูลบุคลากร การวิจัยทรัพยากรมนุษย์และการใช้เทคโนโลยีสารสนเทศที่เหมาะสม สามารถนำข้อมูลด้านบุคลากรมาใช้ประโยชน์ได้

ทั้งนี้ ตั้งแต่บัดนี้เป็นต้นไป

สั่ง ณ วันที่ ๒๕ เดือน ตุลาคม พ.ศ. ๒๕๖๕

(นายสุรัตน์ ตันติทวีรกุล)  
ผู้อำนวยการโรงพยาบาลกระบี่





ระเบียบโรงพยาบาลกระบี่  
ว่าด้วยการประชุม อบรม สัมมนา ระเบียบของบุคลากรโรงพยาบาลกระบี่  
พ.ศ. ๒๕๖๕

เพื่อให้การประชุม อบรม สัมมนา ระเบียบของบุคลากรโรงพยาบาลกระบี่ ตามแผนการประชุม อบรม สัมมนา ระเบียบ ซึ่งสำนักงานปลัดกระทรวงสาธารณสุข ได้สนับสนุนและอนุมัติในหลักการ เพื่อเพิ่มพูนความรู้ให้แก่บุคลากรและสอดคล้องกับนโยบาย ความต้องการขององค์กร เพิ่มศักยภาพทางวิชาชีพเฉพาะ ให้เป็นไปด้วยความเรียบร้อยและเกิดประโยชน์แก่ทางราชการ จึงขอวางระเบียบเพื่อยึดถือเป็นแนวทางปฏิบัติ

ข้อ ๑. ระเบียบนี้เรียกว่า “ระเบียบโรงพยาบาลกระบี่ ว่าด้วยการประชุม อบรม สัมมนา ระเบียบของบุคลากรโรงพยาบาลกระบี่ พ.ศ. ๒๕๖๕”

ข้อ ๒. หากมีระเบียบ ข้อบังคับ หรือคำสั่งใด ที่มีกำหนดไว้ก่อนแล้ว หรือขัดแย้งกับระเบียบนี้ ให้ใช้ระเบียบนี้แทน

ข้อ ๓. ในระเบียบนี้

“บุคลากรของโรงพยาบาลกระบี่” หมายถึง ข้าราชการพลเรือน พนักงานราชการ ลูกจ้างประจำ พนักงานกระทรวงสาธารณสุข และลูกจ้างชั่วคราว (รายเดือน) ที่ปฏิบัติงานอยู่ในโรงพยาบาลกระบี่

“การประชุม อบรม สัมมนา ระเบียบ” หมายถึง แผนการประชุม อบรม สัมมนา ระเบียบ ที่สถาบันพัฒนากำลังคนด้านสาธารณสุข สำนักงานปลัดกระทรวงสาธารณสุข หรือหน่วยงานอื่น จัดขึ้น โดยสำนักงานปลัดกระทรวงสาธารณสุขได้สนับสนุนและอนุมัติในหลักการไว้แล้ว

ข้อ ๔. ข้าราชการ/บุคลากรที่สนใจจะสมัครเข้าประชุม อบรม สัมมนา ระเบียบ จะต้องมีความสมัครใจตรงตามข้อระบุแผนการประชุม อบรม สัมมนา ระเบียบ ในข้อ ๓. และก่อนการไปประชุมฯ ต้องเขียนใบสมัครเข้าร่วมประชุมฯ ของโรงพยาบาล ส่งมาที่กลุ่มงานพัฒนาทรัพยากรบุคคล ด้วยทุกครั้ง

ข้อ ๕. สำนักงานปลัดกระทรวงสาธารณสุข มอบอำนาจให้จังหวัดหรือผู้รับมอบอำนาจ พิจารณาที่จะอนุมัติ หรือไม่อนุมัติ ให้ข้าราชการ/บุคลากรไปเข้าร่วมประชุม อบรม สัมมนา ระเบียบ ตามแผนการประชุม อบรม สัมมนา ระเบียบ ของกระทรวงสาธารณสุข หากแผนการประชุม อบรม สัมมนา ระเบียบ ที่เป็นด้านบริหาร บริการ บางเรื่องที่เป็นนโยบายของกระทรวงสาธารณสุขให้ข้าราชการ/บุคลากรไปประชุม อบรม สัมมนา ระเบียบ ตามที่กระทรวงสาธารณสุขสั่งการหรือการให้ความช่วยเหลือเมื่อประสานงานกับกระทรวงอื่นนอกสังกัด ซึ่งได้ผ่านการประสานงานกับกระทรวงสาธารณสุขมาแล้ว

ข้อ ๖. แผนการประชุม อบรม สัมมนา ระเบียบใด ที่เป็นด้านวิชาการหรือบริการ อนุมัติให้ข้าราชการ/บุคลากร สมัครไปประชุม อบรม สัมมนา ระเบียบ ได้คนละไม่เกิน ๒ ครั้ง/ปี และรวมระยะเวลาแล้วปีละไม่เกิน ๒๐ วันทำการ หรือในกรณีที่การประชุม อบรม สัมมนา ระเบียบ แต่ละหลักสูตรเกินกว่า ๒๐ วันทำการ ให้ไปร่วมประชุม อบรม สัมมนา ระเบียบ ได้ ๑ ครั้ง/ปี/คน

ข้อ ๗. ข้าราชการ/บุคลากรบรรจุใหม่ ซึ่งอยู่ในระหว่างทดลองปฏิบัติหน้าที่ราชการ ๖ เดือนแรก จะไม่อนุญาตให้เข้าประชุม อบรม สัมมนา ระเบียบ ส่วนระยะ ๖ เดือนหลัง จะพิจารณาให้เข้าประชุม อบรม สัมมนา ระเบียบ ได้ เมื่อได้รับการพิจารณาจากผู้บังคับบัญชาชั้นต้น ได้ ๑ ครั้ง/ปี แต่ทั้งนี้ต้องไม่เกิน ๕ วันทำการ

๒/...ข้อ ๘. ในรอบปี





ข้อ ๘. ในรอบปีเดียวกันจะไม่พิจารณาให้บุคลากรเข้าร่วมประชุม อบรม สัมมนาระยะสั้นซ้ำ  
ในเรื่องเดียวกัน เว้นแต่เป็นเรื่องที่ต่อเนื่องกันซึ่งจำเป็น

ข้อ ๙. การประชุม อบรม สัมมนาระยะสั้น ในเรื่องเดียวกัน ให้เข้าประชุม อบรม สัมมนา  
ระยะสั้น ให้เป็นไปตามแผนพัฒนาบุคลากรประจำปีของกลุ่มภารกิจได้ครั้งละไม่เกิน ๒ คน เว้นแต่

๙.๑ การประชุม อบรม สัมมนาระยะสั้น ไม่เกิน ๑ วัน ให้ไปได้ไม่เกิน ๑๐ คน (ไป-กลับ)

๙.๒ ในกรณีการประชุมวิชาการของกระทรวงสาธารณสุข ให้อยู่ในดุลยพินิจของ  
ผู้อำนวยการโรงพยาบาล

๙.๓ ในกรณีอบรมหลักสูตร ๔ สัปดาห์ขึ้นไป ทั้งในและต่างประเทศ ซึ่งใช้งบประมาณ  
ต้นสังกัด ให้ไปได้ ๑ คน/ปี/กลุ่มภารกิจ และต้องไม่ซ้ำคนในรอบ ๓ ปี กรณี  
ต่างประเทศให้อยู่ในดุลยพินิจของผู้อำนวยการโรงพยาบาล

ข้อ ๑๐. ขั้นตอนในการสมัครเข้าร่วมประชุม อบรม สัมมนาระยะสั้น

๑๐.๑ ยื่นใบสมัครที่กลุ่มงานพัฒนาทรัพยากรบุคคล โดยผ่านหัวหน้างาน หัวหน้าฝ่าย  
หัวหน้าฝ่าย ตามลำดับ

๑๐.๒ ในกรณีหัวหน้ากลุ่มงาน หัวหน้าฝ่าย หัวหน้างาน สมัครเข้าร่วมประชุม อบรม  
สัมมนาระยะสั้น ทุกครั้ง ให้ระบุกรมอบหมายหน้าที่การงานในใบสมัครด้วย

๑๐.๓ การยื่นใบสมัครจะต้องยื่นก่อนวันปิดรับสมัครอย่างน้อย ๑ สัปดาห์ หรือกรณีที่  
หน่วยงานผู้จัดไม่กำหนดวันปิดรับสมัคร ให้ยื่นใบสมัครก่อนวันประชุม อบรม  
สัมมนาระยะสั้น อย่างน้อย ๓ สัปดาห์ ในกรณีได้รับหนังสือด่วน ให้ยื่นใบสมัคร  
ก่อนวันประชุม ๑ วันทำการ

๑๐.๔ ให้ผู้สมัครดำเนินการติดต่อประสานงานกับหน่วยงานผู้จัดเอง และเมื่อได้รับการ  
ตอบรับจากหน่วยงานผู้จัดแล้ว ให้ส่งใบสมัครที่กลุ่มงานพัฒนาทรัพยากรบุคคล  
โดยผ่านหัวหน้างาน หัวหน้าฝ่าย หัวหน้ากลุ่มงาน ตามลำดับ เพื่อจะได้  
ดำเนินการจัดทำหนังสือขออนุมัติเดินทาง ต่อไป

๑๐.๕ ในกรณีผู้สมัครเข้าร่วมประชุม อบรม สัมมนาระยะสั้น โดยมีได้ส่งเรื่องผ่านระบบ  
ของโรงพยาบาลฯ กลุ่มงานพัฒนาทรัพยากรบุคคลจะไม่รับดำเนินการให้  
(ทุกเรื่อง)

๑๐.๖ ก่อนเดินทางไปประชุม อบรม สัมมนาระยะสั้น ทุกครั้ง ขอให้ผู้เข้าร่วมประชุม  
อบรม สัมมนาระยะสั้น ทุกคน ติดต่อกับเจ้าหน้าที่ผู้รับผิดชอบของกลุ่มงาน  
พัฒนาทรัพยากรบุคคล เพื่อตรวจสอบความเรียบร้อยเกี่ยวกับขั้นตอนการ  
ดำเนินการต่าง ๆ

๑๐.๗ การดำเนินการเกี่ยวกับการโอนเงินค่าลงทะเบียน การสำรองห้องพัก การตอบรับ  
เข้าร่วมประชุม อบรม สัมมนาระยะสั้น ให้สมัครดำเนินการเอง

๑๐.๘ กรณีผู้สมัครเข้าร่วมประชุม อบรม สัมมนาระยะสั้น ต้องการขอให้พาหนะรถยนต์  
ของโรงพยาบาล กลุ่มงานพัฒนาทรัพยากรบุคคลจะประสานให้ในกรณีเดินทางไป-กลับ  
มีจำนวนผู้เข้าร่วมประชุมไม่น้อยกว่า ๕ คน นอกเหนือจากนี้ ผู้สมัคร  
ต้องทำบันทึกขออนุมัติการขอใช้รถต่อผู้อำนวยการโรงพยาบาลกระบี่ โดยผ่าน  
ความเห็นชอบจากหัวหน้ากลุ่มภารกิจฯ ที่ผู้สมัครปฏิบัติงานอยู่ และติดต่อกับ  
กลุ่มงานบริหารทั่วไปด้วยตนเอง โดยในกรณีไม่เร่งด่วนกลุ่มงานบริหารทั่วไป

๓/...จะต้องแจ้ง



จะต้องแจ้งหมายเลขทะเบียนรถยนต์ และรายชื่อพนักงานขับรถยนต์ ให้กลุ่มงานพัฒนาทรัพยากรบุคคลทราบล่วงหน้าอย่างน้อย ๓ วันทำการ และสำหรับในกรณีเร่งด่วนต้องแจ้งล่วงหน้าอย่างน้อย ๑ วันทำการ เพื่อดำเนินการจัดทำเอกสารออกนอกเขต

๑๐.๙ กรณีผู้สมัครเข้าร่วมประชุม อบรม สัมมนาระยะสั้น ต้องการขอใช้พาหนะรถยนต์ส่วนตัว จะต้องระบุหมายเลขทะเบียนรถยนต์ลงในใบสมัครเข้าร่วมประชุมฯ ทุกครั้ง เพื่อจะได้จัดทำบันทึกขออนุมัติเดินทางให้ถูกต้อง และจะต้องแนบสำเนาทะเบียนรถพร้อมด้วยแผนที่การเดินทาง เพื่อใช้ประกอบการเบิกจ่าย ให้กับกลุ่มงานการเงินด้วยทุกครั้ง ทั้งนี้ จะอนุญาตให้ใช้รถยนต์ส่วนตัวได้ในกรณีต่าง ๆ ดังนี้

๑๐.๙.๑ ในจังหวัดที่ใกล้เคียงกับจังหวัดกระบี่ เช่น จังหวัดสุราษฎร์ธานี, ตรัง, นครศรีธรรมราช, พังงา, ภูเก็ต และต้องไม่พักค้างคืน ก่อนการประชุมวันแรก และวันสุดท้ายของการประชุม

๑๐.๙.๒ ในจังหวัดที่มีการเดินทางโดยรถยนต์ประจำทางไม่สะดวก เช่น จังหวัดระนอง, ชุมพร, สงขลา สามารถพักค้างคืนได้ก่อนและหลังการประชุม

ข้อ ๑๑. การเดินทางไปประชุม อบรม สัมมนาระยะสั้น ให้ใช้ได้เฉพาะกรณี ดังนี้

**กรณีเดินทางโดยยานพาหนะประจำทาง (รถปรับอากาศ)** การอนุมัติเดินทางไปประชุม อบรม สัมมนา อนุมัติให้เดินทางล่วงหน้า ๒ วันก่อนวันประชุม อบรม สัมมนา ทั้งนี้ กำหนดให้เดินทางช่วงเย็นของวันแรก และอนุมัติให้เดินทางกลับหลังจากวันประชุมเสร็จ ๑ วัน กรณีที่การเดินทางในระยะทางที่ไกลกว่ากรุงเทพฯ เช่น ภาคอีสาน ภาคเหนือ ให้กำหนดวันเดินทางล่วงหน้า ๒ วัน และเดินทางกลับ ๒ วัน หรือถ้ามีความจำเป็นที่ต้องใช้วันเดินทางมากกว่านี้ให้ระบุ/หมายเหตุ สาเหตุที่จำเป็นในการเดินทางครั้งนั้นให้ทราบอย่างชัดเจน

**กรณีเดินทางโดยยานพาหนะเครื่องบินโดยสาร**

- คณะกรรมการบริหารสูงสุดของโรงพยาบาล (Steering team) สามารถเบิกค่าพาหนะเครื่องบินโดยสารได้ตามระเบียบกระทรวงการคลัง
- ข้าราชการประเภททั่วไป ตั้งแต่ระดับชำนาญงานขึ้นไป และข้าราชการประเภทวิชาการตั้งแต่ระดับชำนาญการขึ้นไป สามารถเบิกค่าพาหนะเครื่องบินโดยสารได้ตามที่จ่ายจริง แต่ต้องไม่เกินอัตรา ๑,๕๐๐ บาทต่อเที่ยว โดยอนุมัติให้เดินทางล่วงหน้า ๑ วัน และเดินทางกลับหลังจากวันประชุมเสร็จ ๑ วัน ทั้งนี้ ขึ้นอยู่กับดุลยพินิจของหัวหน้ากลุ่มงาน
- กรณีที่ผู้อำนวยการโรงพยาบาลกระบี่ มอบหมายให้ข้าราชการ/บุคลากร เข้าร่วมประชุมแทน สามารถเบิกค่าพาหนะเครื่องบินโดยสารได้ในอัตรา ๑,๕๐๐ บาทต่อเที่ยว และต้องได้รับการอนุมัติจากผู้อำนวยการโรงพยาบาลกระบี่ก่อน
- กรณีที่ผู้เข้าร่วมประชุมเดินทางโดยพาหนะเครื่องบินโดยสาร แต่ไม่มีสิทธิ์ในการเบิกค่าเดินทางโดยพาหนะเครื่องบินโดยสารได้ จะต้องเบิกค่าใช้จ่ายในการเดินทางภาคพื้นดินตามสิทธิ์ที่พึงได้ แต่ต้องไม่เกินในอัตราที่พึงเบิกได้

๔/...กรณีที่ผู้เข้าร่วมประชุม





กรณีที่ผู้เข้าร่วมประชุมมีความจำเป็นที่จะต้องใช้วันเดินทางมากกว่าที่ระบุในหลักเกณฑ์ การพิจารณาอนุมัติเดินทาง ให้ใช้สิทธิ์การลาของตนเอง (ในกรณีที่ในวันทำการ) และแนบสำเนาแบบใบลา ที่ผ่านความคิดเห็นจากผู้บังคับบัญชาชั้นต้นเรียบร้อยแล้ว มาพร้อมกับใบสมัครเข้าร่วมประชุม พร้อมระบุ สาเหตุที่จำเป็นในการเดินทางในครั้งนั้นในใบสมัครให้ทราบอย่างชัดเจน ทั้งนี้ เพื่อให้กลุ่มงานพัฒนาทรัพยากร บุคคล ได้จัดทำหนังสือขออนุมัติเดินทางไปเข้าร่วมประชุมให้ครอบคลุม และตรงกับความเป็นจริง

ข้อ ๑๒. การประชุม อบรม สัมมนาต่าง ๆ ที่อยู่นอกแผนการประชุม อบรม สัมมนาระยะสั้น ของสำนักงานปลัดกระทรวงสาธารณสุข ซึ่งหน่วยงานผู้จัดระบุตัวหรือไม่ก็ตามให้ขออนุมัติผู้อำนวยการ โรงพยาบาลกระบี่ เป็นราย ๆ ไป

ข้อ ๑๓. การประชุม อบรม สัมมนา ในกรณีที่สมัครไปด้วยตนเอง สามารถไปได้คนละ ๒ ครั้ง/ปี โดยต้องบรรจุอยู่ในแผนพัฒนาบุคลากรประจำปี กรณีที่เป็นเรื่องงานตามนโยบายให้สามารถไปได้ โดยไม่จำกัดจำนวนครั้ง

ข้อ ๑๔. การเดินทางไปราชการเพื่อเลื่อนวิทยฐานะ เพื่อร่วมงานรับเกียรติบัตรข้าราชการ ดีเด่น หรือเพื่อไปร่วมพิธีพระราชทานเครื่องราชอิสริยาภรณ์ ร่วมพิธีรับพระราชทานรางวัลต่าง ๆ มิใช่การ เดินทางไปปฏิบัติหน้าที่ราชการที่อยู่ในความรับผิดชอบตามปกติของข้าราชการหรือส่วนราชการโดยตรงนอก ที่ตั้งสำนักงาน ไม่สามารถเบิกค่าใช้จ่ายในการเดินทางไปราชการได้

ข้อ ๑๕. หลังจากเสร็จสิ้นการประชุม อบรม สัมมนาระยะสั้น ผู้เข้าร่วมประชุม อบรม สัมมนา ระยะสั้น จะต้องกลับมาเผยแพร่ความรู้แก่บุคลากรอื่น ภายใน ๓ เดือน โดยประสานงานกับกลุ่มงานพัฒนา ทรัพยากรบุคคล หากไม่ดำเนินการจะไม่พิจารณาการไปประชุม อบรม สัมมนา ในครั้งต่อไป

ข้อ ๑๖. อัตราค่าตอบแทนวิทยากร

๑๖.๑ วิทยากรที่ไม่ได้อยู่ในสังกัดโรงพยาบาลกระบี่ ให้ได้รับค่าตอบแทนตาม ระเบียบกระทรวงการคลัง ว่าด้วยค่าใช้จ่ายในการฝึกอบรมฯ

๑๖.๒ วิทยากรที่อยู่ในสังกัดโรงพยาบาลกระบี่ การเบิกค่าตอบแทนด้วยเงินบำรุง โรงพยาบาลกระบี่ ให้อยู่ในดุลพินิจของผู้บริหารโรงพยาบาลกระบี่ หาก เป็นเงินงบประมาณหรือเงินที่ได้รับโอนจากหน่วยงานอื่น ต้องแนบหลักฐาน จากหน่วยงานนั้น ๆ

ข้อ ๑๗. อัตราค่าที่พัก การอบรมระยะสั้นตั้งแต่ ๑ เดือนขึ้นไป ให้เบิกเฉพาะค่าที่พักได้ไม่เกิน เดือนละ ๕,๐๐๐ บาท โดยไม่รวมค่าน้ำ ค่าไฟ และค่าสาธารณูปโภคอื่น ๆ พร้อมแนบสัญญาเช่าที่พักและ ใบเสร็จรับเงิน

ข้อ ๑๘. การประชุมวิชาการระดับประเทศ ได้แก่

- การประชุมวิชาการประจำปี กระทรวงสาธารณสุข
- การประชุมวิชาการประจำปี ชมรม รพศ./รพท.

มีเกณฑ์การพิจารณาดังนี้

๑๘.๑ บุคลากรที่เกษียณอายุราชการในปีนั้น ๆ แสดงความจำนงสมัครเข้าร่วม ประชุมได้เพียง ๑ แห่งเท่านั้น

๑๘.๒ บุคลากรที่ส่งผลงานวิชาการเข้าร่วมประกวดและได้รับการคัดเลือกให้นำเสนอ ผลงาน สามารถเข้าร่วมประชุมได้

ข้อ ๑๙. การประชุมวิชาการประจำปี ระดับเขตสุขภาพ พิจารณาให้ผู้เข้าร่วมประชุม ประกอบด้วย



๑๙.๑ บุคลากรผู้เกษียณอายุราชการในปีนั้น ๆ

๑๙.๒ ผู้สังเกตการณ์ที่ปฏิบัติงานในกลุ่มของผู้เกษียณอายุราชการหน่วยงานละ ๑ คน

๑๙.๓ ผู้ประสานงานในการประชุมฯ จำนวน ๒ คน

ข้อ ๒๐. การประชุมวิชาการประจำปีในแต่ละสาขาวิชาชีพ พิจารณาให้ผู้เกษียณอายุราชการ เข้าร่วมประชุมได้ปีละ ๑ ครั้ง เท่านั้น

ข้อ ๒๑. การประชุม/อบรม ที่เกี่ยวข้องในด้านวิชาชีพเฉพาะในแต่ละตำแหน่ง/สาขา นั้น ๆ ให้สามารถเข้าร่วมประชุม/อบรม ได้ไม่เกิน ๑ ครั้ง/คน/ปี

ข้อ ๒๒. หลังจากเสร็จสิ้นการประชุม อบรม สัมมนา ระยะสั้น ผู้เข้ารับการประชุม อบรม สัมมนา จะต้องกลับมาเขียนสรุปสาระการประชุม อบรม สัมมนา ในบันทึกเบิกค่าใช้จ่ายในการเดินทางไปราชการก่อนส่งให้กลุ่มงานการเงิน เพื่อเบิกค่าใช้จ่ายในครั้งนั้น และเผยแพร่ความรู้แก่บุคลากรที่เกี่ยวข้อง ทราบ โดยประสานงานกับกลุ่มงานพัฒนาทรัพยากรบุคคลเพื่อดำเนินการต่อไป

ข้อ ๒๓. ให้ผู้เข้าร่วมประชุม อบรม สัมมนา ยื่นเบิกค่าใช้จ่ายในการเดินทางไปราชการภายใน ๑๕ วัน หลังเสร็จสิ้นการประชุม

ข้อ ๒๔. ในกรณีนอกเหนือระเบียบนี้ ผู้อำนวยการโรงพยาบาลกระบี่ จะเป็นผู้อนุมัติขี้อายัด

ทั้งนี้ ตั้งแต่บัดนี้ เป็นต้นไป

ประกาศ ณ วันที่ ๓๐ เดือน กันยายน พ.ศ. ๒๕๖๕

(นายสุรัตน์ ตันตวิวรรกุล)  
ผู้อำนวยการโรงพยาบาลกระบี่



**ใบสมัครเข้าร่วมประชุม อบรม สัมมนา โรงพยาบาลกระบี่**

ชื่อ.....ตำแหน่ง.....ฝ่าย/กลุ่มงาน.....

ขอสมัครเข้าร่วมประชุม/อบรม/สัมมนา เรื่อง.....

( ) ด้านบริหาร ( ) ด้านวิชาชีพ ( ) ด้านวิชาการ ( ) ด้านทัศนคติ ( ) ด้านการจัดการ

ตามแผนการประชุม/อบรม/สัมมนา ชุดที่.....ลำดับ.....ปีงบประมาณ.....

ระหว่างวันที่.....ถึงวันที่.....สถานที่.....

และมีความจำเป็นจะต้องเดินทาง ( ) ส่วงหน้า ในวันที่..... ( ) หลังประชุมเสร็จ ในวันที่.....

เนื่องจาก (ระบุเหตุผล/ความจำเป็น).....

การประชุม/อบรม/สัมมนา ครั้งนี้ สามารถนำมาพัฒนาให้เกิดประโยชน์ ดังต่อไปนี้

1.....

2.....

ประมาณการค่าใช้จ่ายในการไปประชุม/อบรม/สัมมนา (ทั้งที่เบิกจากโรงพยาบาลและจากผู้จัดประชุมหน่วยงานอื่น)

**1. ค่าเบี้ยเลี้ยง**

| ตำแหน่งประเภททั่วไป  | ตำแหน่งประเภทวิชาการ                          | ตำแหน่งประเภทอำนวยการ                  |
|--|---|--|
| <b>ระดับปฏิบัติงาน</b>   | <b>ระดับปฏิบัติการ,ชำนาญการ,ชำนาญการพิเศษ</b> | <b>ระดับต้น</b>                        |
| วันละ 240 บาท.....วัน เป็นเงิน.....บาท                                   | วันละ 240 บาท.....วัน เป็นเงิน.....บาท        | วันละ 240 บาท.....วัน เป็นเงิน.....บาท |
| วันละ 160 บาท.....วัน เป็นเงิน.....บาท                                   | วันละ 160 บาท.....วัน เป็นเงิน.....บาท        | วันละ 160 บาท.....วัน เป็นเงิน.....บาท |
| วันละ 80 บาท.....วัน เป็นเงิน.....บาท                                    | วันละ 80 บาท.....วัน เป็นเงิน.....บาท         | วันละ 80 บาท.....วัน เป็นเงิน.....บาท  |
| <b>ระดับปฏิบัติงาน (ซี 3-4 เดิม) และ<br/>ระดับชำนาญงาน (ซี 5-6 เดิม)</b> | <b>ระดับเชี่ยวชาญ</b>                         | <b>ระดับสูง</b>                        |
| วันละ 240 บาท.....วัน เป็นเงิน.....บาท                                   | วันละ 270 บาท.....วัน เป็นเงิน.....บาท        | วันละ 270 บาท.....วัน เป็นเงิน.....บาท |
| วันละ 160 บาท.....วัน เป็นเงิน.....บาท                                   | วันละ 180 บาท.....วัน เป็นเงิน.....บาท        | วันละ 180 บาท.....วัน เป็นเงิน.....บาท |
| วันละ 80 บาท.....วัน เป็นเงิน.....บาท                                    | วันละ 90 บาท.....วัน เป็นเงิน.....บาท         | วันละ 90 บาท.....วัน เป็นเงิน.....บาท  |

**2. ค่าเช่าที่พัก (เบิกเท่าที่จ่ายจริง พักเดี่ยวไม่เกินคนละ 1,450 บาท/วัน, พักคู่หรือพัก 2 คนขึ้นไป ไม่เกินคนละ 900 บาท/วัน)**

( ) ห้องพักเดี่ยว จำนวน.....วัน วันละ.....บาท รวมเป็นเงิน.....บาท

( ) ห้องพักร่วม จำนวน.....วัน วันละ.....บาท รวมเป็นเงิน.....บาท

(แนบใบเสร็จค่าที่พักและรายละเอียดการเข้าพัก/Folio)

**3. ค่าพาหนะ (ระบุให้ชัดเจน)**

( ) รถประจำทาง.....บาท ( ) รถยนต์ของทางราชการ (ติดต่อด้วยตนเองที่ฝ่ายบริหารทั่วไป)

( ) เครื่องบิน.....บาท (เบิกค่าใช้จ่ายตามสิทธิ์ที่ได้รับ) ( ) เครื่องบิน.....บาท (เบิกค่าใช้จ่ายภาคพื้นดิน)

( ) รถยนต์ส่วนตัว.....บาท (เบิกค่าน้ำมันรถกิโลเมตรละ 4 บาท) หมายเลขทะเบียนรถ.....

**4. ค่าลงทะเบียน.....บาท**

รวมเป็นเงินทั้งสิ้น (1-4).....บาท

**การมอบหมายงานในหน้าที่**

ในระหว่างที่ข้าพเจ้าไปประชุม/อบรม/สัมมนา ได้มอบหมายหน้าที่การปฏิบัติงาน

ให้.....ตำแหน่ง.....เป็นผู้ปฏิบัติงานแทน

(ลงชื่อ).....ผู้มอบหมาย ( ) ลงชื่อ.....ผู้ได้รับมอบหมาย

ลงชื่อผู้สมัคร.....

วันที่.....เดือน.....พ.ศ.....

**ความเห็นหัวหน้างาน/หอผู้ป่วย**

พิจารณาแล้วเห็นควร.....

ลงชื่อ.....

วันที่.....เดือน.....พ.ศ.....

**ความเห็นหัวหน้าฝ่าย/กลุ่มงาน**

พิจารณาแล้วเห็นควร.....

ลงชื่อ.....

วันที่.....เดือน.....พ.ศ.....

**เรียน ผู้อำนวยการโรงพยาบาลกระบี่**

เพื่อพิจารณา.....

(ลงชื่อ).....

(นายแพทย์สัญญา สุระ)

หัวหน้ากลุ่มภารกิจด้านพัฒนาระบบบริการและสนับสนุนบริการสุขภาพ

วันที่.....เดือน.....พ.ศ.....

( ) อนุมัติ ( ) ไม่อนุมัติ

(ลงชื่อ).....

(.....)

ผู้อำนวยการโรงพยาบาลกระบี่

วันที่.....เดือน.....พ.ศ.....





**ตัวอย่างการเขียนใบสมัครเข้าร่วมประชุม อบรม สัมมนา**

**ใบสมัครเข้าร่วมประชุม อบรม สัมมนา โรงพยาบาลกระบี่**

ชื่อ.....นายทองดี มีสุข.....ตำแหน่ง.....นักวิชาการสาธารณสุขชำนาญการ.....ฝ่าย/กลุ่มงาน.....เวชกรรมสังคม.....  
 ขอสมัครเข้าร่วมประชุม/อบรม/สัมมนา เรื่อง.....มาตรฐานสายงานวิชาชีพการสาธารณสุขชุมชน.....  
 ( ) ด้านบริหาร (  ) ด้านวิชาชีพ ( ) ด้านวิชาการ ( ) ด้านทัศนคติ ( ) ด้านการจัดการ  
 ตามแผนการประชุม/อบรม/สัมมนา ชุดที่.....ลำดับ.....ปีงบประมาณ.....  
 ระหว่างวันที่.....9 มกราคม 2566.....ถึงวันที่.....11 มกราคม 2566.....สถานที่.....โรงแรมมารวยการ์เด้น จ.กรุงเทพมหานคร.....และ  
 มีความจำเป็นจะต้องเดินทาง (  ) ล่วงหน้า ในวันที่.....7 มกราคม 2566..... ( ) หลังประชุมเสร็จ ในวันที่.....  
 เนื่องจาก (ระบุเหตุผล/ความจำเป็น).....ทำธุระส่วนตัว.....  
 การประชุม/อบรม/สัมมนา ครั้งนี้ สามารถนำมาพัฒนาให้เกิดประโยชน์ ดังต่อไปนี้  
 1...นำแนวทางที่ได้รับมาปรับใช้ประกอบการทำงานในสายวิชาชีพสาธารณสุข.....  
 2...เรียนรู้และทราบถึงหน้าที่ความรับผิดชอบในสายงานนักวิชาการสาธารณสุข.....

ประมาณการค่าใช้จ่ายในการไปประชุม/อบรม/สัมมนา (ทั้งที่เบิกจากโรงพยาบาลและจากผู้จัดประชุมหน่วยงานอื่น)

1. ค่าเบี้ยเลี้ยง

| ตำแหน่งประเภททั่วไป  | ตำแหน่งประเภทวิชาการ                                 | ตำแหน่งประเภทอำนวยการ                  |
|--|--|--|
| <b>ระดับปฏิบัติงาน</b>   | <b>ระดับปฏิบัติการ,ชำนาญการ,ชำนาญการพิเศษ</b>        | <b>ระดับต้น</b>                        |
| วันละ 240 บาท.....วัน เป็นเงิน.....บาท                                   | วันละ 240 บาท.....3.....วัน เป็นเงิน.....720.....บาท | วันละ 240 บาท.....วัน เป็นเงิน.....บาท |
| วันละ 160 บาท.....วัน เป็นเงิน.....บาท                                   | วันละ 160 บาท.....วัน เป็นเงิน.....บาท               | วันละ 160 บาท.....วัน เป็นเงิน.....บาท |
| วันละ 80 บาท.....วัน เป็นเงิน.....บาท                                    | วันละ 80 บาท.....วัน เป็นเงิน.....บาท                | วันละ 80 บาท.....วัน เป็นเงิน.....บาท  |
| <b>ระดับปฏิบัติงาน (ซี 3-4 เดิม) และ<br/>ระดับชำนาญงาน (ซี 5-6 เดิม)</b> | <b>ระดับเชี่ยวชาญ</b>                                | <b>ระดับสูง</b>                        |
| วันละ 240 บาท.....วัน เป็นเงิน.....บาท                                   | วันละ 270 บาท.....วัน เป็นเงิน.....บาท               | วันละ 270 บาท.....วัน เป็นเงิน.....บาท |
| วันละ 160 บาท.....วัน เป็นเงิน.....บาท                                   | วันละ 180 บาท.....วัน เป็นเงิน.....บาท               | วันละ 180 บาท.....วัน เป็นเงิน.....บาท |
| วันละ 80 บาท.....วัน เป็นเงิน.....บาท                                    | วันละ 90 บาท.....วัน เป็นเงิน.....บาท                | วันละ 90 บาท.....วัน เป็นเงิน.....บาท  |

2. ค่าเช่าที่พัก (เบิกเท่าที่จ่ายจริง พักเดี่ยว ไม่เกินคนละ 1,450 บาท/วัน, พักคู่หรือพัก 2 คนขึ้นไป ไม่เกินคนละ 900 บาท/วัน)

(  ) ห้องพักรวม จำนวน.....3.....วัน วันละ.....1,200.....บาท รวมเป็นเงิน.....3,600.....บาท  
 ( ) ห้องพักร่วม จำนวน.....วัน วันละ.....บาท รวมเป็นเงิน.....บาท  
 (แนบใบเสร็จค่าที่พักและรายละเอียดการเข้าพัก/Folio)

3. ค่าพาหนะ (ระบุให้ชัดเจน)

( ) รถประจำทาง.....บาท ( ) รถยนต์ของทางราชการ (ติดต่อด้วยตนเองที่ฝ่ายบริหารทั่วไป)  
 (  ) เครื่องบิน.....2,680.....บาท (เบิกค่าใช้จ่ายตามสิทธิ์ที่ได้รับ) ( ) เครื่องบิน.....บาท (เบิกค่าใช้จ่ายภาคพื้นดิน)  
 ( ) รถยนต์ส่วนตัว.....บาท (เบื่อกำน้ำมันรถกิโลเมตรละ 4 บาท) หมายเลขทะเบียนรถ.....

4. ค่าลงทะเบียน.....1,500.....บาท

รวมเป็นเงินทั้งสิ้น (1-4).....8,500.....บาท

**การมอบหมายงานในหน้าที่**

ในระหว่างที่ข้าพเจ้าไปประชุม/อบรม/สัมมนา ได้มอบหมายหน้าที่การปฏิบัติงาน

ให้.....นางสาวเพลินใจ เย็นจิต.....ตำแหน่ง.....นักวิชาการสาธารณสุขปฏิบัติการ.....เป็นผู้ปฏิบัติงานแทน  
 (ลงชื่อ).....นายทองดี มีสุข.....ผู้มอบหมาย ( ) ลงชื่อ.....เพลินใจ เย็นจิต.....ผู้ได้รับมอบหมาย

ลงชื่อผู้สมัคร.....นายทองดี มีสุข.....  
 วันที่.....15.....เดือน.....ธันวาคม.....พ.ศ.....2565.....

**ความเห็นหัวหน้างาน/หอผู้ป่วย**

พิจารณาแล้วเห็นควร.....  
 ลงชื่อ.....  
 วันที่.....เดือน.....พ.ศ.....

**ความเห็นหัวหน้าฝ่าย/กลุ่มงาน**

พิจารณาแล้วเห็นควร.....  
 ลงชื่อ.....  
 วันที่.....เดือน.....พ.ศ.....

เรียน ผู้อำนวยการโรงพยาบาลกระบี่

เพื่อพิจารณา.....  
 (ลงชื่อ).....

( ) อนุมัติ ( ) ไม่อนุมัติ  
 (ลงชื่อ).....

(นายแพทย์สัญญา สุระ)  
 หัวหน้ากลุ่มภารกิจด้านพัฒนาระบบบริการและสนับสนุนบริการสุขภาพ  
 วันที่.....เดือน.....พ.ศ.....

(.....)  
 ผู้อำนวยการโรงพยาบาลกระบี่  
 วันที่.....เดือน.....พ.ศ.....